

作成日： 令和 1 年 8 月 31 日

1-1維持管理記録簿（安定型）

産業廃棄物処理施設維持管理記録簿 [安定型] (令和 1 年 8 月度)

対象期間： 令和 1 年 8 月 1 日 ~ 令和 1 年 8 月 31 日

埋め立てた産業廃棄物の種類及び数量 [規十二条の七の二七イ、規十二条の七の五六イ]

種類	数量 (単位)	リサイクル量	埋立量
廃プラスチック	183.9 (t/月)	163.9 (t/月)	20.0 (t/月)
金属くず	68.5 (t/月)	68.5 (t/月)	0.0 (t/月)
ゴムくず	0.0 (t/月)	0.0 (t/月)	0.0 (t/月)
ガラスくず・コンクリートくず・陶磁器くず	125.7 (t/月)	35.5 (t/月)	90.2 (t/月)
がれき類	56.3 (t/月)	0.0 (t/月)	56.3 (t/月)

残余容量 (年度末時点) [規十二条の七の二七八、規十二条の七の五六ハ]

測定年月日	平成 31 年 3 月 30 日
測定結果	33,574 m ³

展開検査の実施状況 [規十二条の七の二七ニ、規十二条の七の五六ニ]

実施回数	受入れすべてに実施	回
安定型産業廃棄物以外の	平成 年 月 日	
廃棄物の付着又は混入が	平成 年 月 日	
認められた年月日	平成 年 月 日	

浸透水のBOD又はCOD検査の実施状況と措置(月1回) [規十二条の七の二七ホ及びハ、規十二条の七の五六ホ及びヘ]

採取場所	別紙地図			
採取年月日	令和 1 年 8 月 20 日			
検査結果が得られた日	令和 1 年 9 月 13 日			
BOD ※1いずれかを採取すること	1.8 mg/リットル	基準値	60 mg/リットル以下	
COD ※1いずれかを採取すること	mg/リットル	基準値	mg/リットル以下	
異常の有無	有	無		
必要な措置を講じた年月日とその内容				

水質検査の実施状況と措置(年1回) [規十二条の七の二七ホ及びハ、規十二条の七の五六ホ及びヘ]

	地下水		浸透水
採取場所	(株)恵那興業	高坂邸 井戸水	(株)恵那興業
採取年月日	令和1年8月20日	令和1年8月20日	令和1年8月20日
検査結果が得られた日	令和1年9月13日	令和1年9月13日	令和1年9月13日
検査項目	別紙	別紙	別紙
検査結果	別紙	別紙	別紙
異常の有無	有 ・ 無	有 ・ 無	有 ・ 無
必要な措置を講じた年月日とその内容			
※2 異常が認められた場合のみ記入すること。			

施設の点検 (定期的) [規十二条の七の二七ロ、規十二条の七の五六ロ]

	擁壁等		
	擁壁	えん提	その他 ()
点検年月日	令和1年8月31日	令和1年8月31日	
異常の有無	有 ・ 無	有 ・ 無	有 ・ 無
必要な措置を講じた年月日とその内容			
※2 異常が認められた場合のみ記入すること。			





計量証明書

第 20190493 (1/2)
令和01年09月13日

(株) 恵那興業 様

〒 395-0051
長野県飯田市高羽町6丁目2番地2
一般財団法人 中部公衆医学研究所

理事長 西澤 良斉

TEL (0265) 24-1509 FAX (0265) 24-2330

計量証明登録番号 長野県 環境 27号

環境計量士 久志本吉治

検査担当者 久志本吉治, 小平富士子, 小澤 佳之



令和01年08月20日付ご依頼の検査結果が判明しましたのでご通知いたします。

採水日時	令和01年08月20日 (前日) 晴 (当日) 晴
採水場所	恵那興業 地下水
採水地点	
採水者	黒林崇 (所属) 工場長
種別	(気温) °C (水温) °C

No	検査項目	検査方法	結果
1	1,4-ジオキサン	環境省告示第59号付表7	<0.005 mg/L
2	クロロエチレン	環境省告示第10号付表	<0.0002 mg/L
3	シアン化合物	JIS K 0102 38.1 及び38.2	<0.1 mg/L
4	カドミウム及びその化合物	JIS K 0102 55.3	<0.0003 mg/L
5	鉛及びその化合物	JIS K 0102 54.3	<0.005 mg/L
6	六価クロム化合物	JIS K 0102 65.2.4	<0.01 mg/L
7	ヒ素及びその化合物	JIS K 0102 61.3	0.002 mg/L
8	セレン及びその化合物	JIS K 0102 67.3	<0.002 mg/L
9	水銀及びアルキル水銀その他の水銀化合物	環境庁告示59号付表1	<0.0005 mg/L
10	アルキル水銀化合物	環境庁告示59号付表2	不検出 mg/L
11	ポリ塩化ビフェニル(PCB)	環境庁告示59号付表3	<0.0005 mg/L
12	ジクロロメタン	JIS K 0125 5.2 (ヘッドスペース GC/MS法)	<0.002 mg/L
13	四塩化炭素	JIS K 0125 5.2 (ヘッドスペース GC/MS法)	<0.0002 mg/L
14	1,2-ジクロロエタン	JIS K 0125 5.2 (ヘッドスペース GC/MS法)	<0.0004 mg/L
15	1,1-ジクロロエチレン	JIS K 0125 5.2 (ヘッドスペース GC/MS法)	<0.002 mg/L
16	1,2-ジクロロエチレン	JIS K 0125 シス体とトランス体の合計	<0.004 mg/L
17	1,1,1-トリクロロエタン	JIS K 0125 5.2 (ヘッドスペース GC/MS法)	<0.0005 mg/L
18	1,1,2-トリクロロエタン	JIS K 0125 5.2 (ヘッドスペース GC/MS法)	<0.0005 mg/L
19	トリクロロエチレン	JIS K 0125 5.2 (ヘッドスペース GC/MS法)	<0.001 mg/L
20	テトラクロロエチレン	JIS K 0125 5.2 (ヘッドスペース GC/MS法)	<0.0005 mg/L

備考1: 検査項目の「*」付きは、計量法に該当しません。



計量証明書

第 20190494 (1/2)
令和01年09月13日

(株) 恵那興業 様

〒 395-0051
長野県飯田市高羽町6丁目2番地2
一般財団法人 中部公衆医学研究所

理事長 西澤 良斉

TEL (0265) 24-1509 FAX (0265) 24-2330

計量証明登録番号 長野県 環境 27号

環境計量士 久志本吉治

検査担当者 久志本吉治, 小平富士子, 小澤 佳之



令和01年08月20日付ご依頼の検査結果が
判明しましたのでご通知いたします。

採水日時	令和01年08月20日 (前日) 晴 (当日) 晴
採水場所	恵那興業 高坂宅 井戸水
採水地点	
採水者	黒林崇 (所属) 工場長
種別	(気温) °C (水温) °C

No	検査項目	検査方法	結果
1	シアン化合物	JIS K 0102 38.1 及び38.2	<0.1 mg/L
2	カドミウム及びその化合物	JIS K 0102 55.3	<0.0003 mg/L
3	鉛及びその化合物	JIS K 0102 54.3	<0.005 mg/L
4	六価クロム化合物	JIS K 0102 65.2.4	<0.01 mg/L
5	ヒ素及びその化合物	JIS K 0102 61.3	<0.001 mg/L
6	セレン及びその化合物	JIS K 0102 67.3	<0.002 mg/L
7	水銀及びアルキル水銀その他の水銀化合物	環境庁告示59号付表1	<0.0005 mg/L
8	アルキル水銀化合物	環境庁告示59号付表2	不検出 mg/L
9	ポリ塩化ビフェニル(PCB)	環境庁告示59号付表3	<0.0005 mg/L
10	ジクロロメタン	JIS K 0125 5.2 (ヘッドスペース GC/MS法)	<0.002 mg/L
11	四塩化炭素	JIS K 0125 5.2 (ヘッドスペース GC/MS法)	<0.0002 mg/L
12	1,2-ジクロロエタン	JIS K 0125 5.2 (ヘッドスペース GC/MS法)	<0.0004 mg/L
13	1,1-ジクロロエチレン	JIS K 0125 5.2 (ヘッドスペース GC/MS法)	<0.002 mg/L
14	1,2-ジクロロエチレン	JIS K 0125 シス体とトランス体の合計	<0.004 mg/L
15	1,1,1-トリクロロエタン	JIS K 0125 5.2 (ヘッドスペース GC/MS法)	<0.0005 mg/L
16	1,1,2-トリクロロエタン	JIS K 0125 5.2 (ヘッドスペース GC/MS法)	<0.0005 mg/L
17	トリクロロエチレン	JIS K 0125 5.2 (ヘッドスペース GC/MS法)	<0.001 mg/L
18	テトラクロロエチレン	JIS K 0125 5.2 (ヘッドスペース GC/MS法)	<0.0005 mg/L
19	1,3-ジクロロプロペン	JIS K 0125 5.2 (ヘッドスペース GC/MS法)	<0.0005 mg/L
20	ベンゼン	JIS K 0125 5.2 (ヘッドスペース GC/MS法)	<0.001 mg/L

備考1: 検査項目の「*」付きは、計量法に該当しません。



計量証明書

第 20190495 (1/2)

令和01年09月13日

(株) 恵那興業 様

〒 395-0051

長野県飯田市高羽町6丁目2番地2

一般財団法人 中部公衆医学研究所

理事長 西澤 良斉

TEL (0265) 24-1509 FAX (0265) 24-2330

計量証明登録番号 長野県 環境 27号

環境計量士 久志本吉治

検査担当者 久志本吉治, 小平富士子, 小澤 佳之



令和01年08月20日付ご依頼の検査結果が判明しましたのでご通知いたします。

採水日時	令和01年08月20日	(前日) 晴	(当日) 晴
採水場所	恵那興業 浸透水		
採水地点			
採水者	黒林崇	(所属) 工場長	
種別		(気温) °C	(水温) °C

No	検査項目	検査方法	結果
1	シアン化合物	JIS K 0102 38.1 及び38.2	<0.1 mg/L
2	カドミウム及びその化合物	JIS K 0102 55.3	<0.0003 mg/L
3	鉛及びその化合物	JIS K 0102 54.3	<0.005 mg/L
4	六価クロム化合物	JIS K 0102 65.2.4	<0.01 mg/L
5	ヒ素及びその化合物	JIS K 0102 61.3	0.001 mg/L
6	セレン及びその化合物	JIS K 0102 67.3	<0.002 mg/L
7	水銀及びアルキル水銀その他の水銀化合物	環境庁告示59号付表1	<0.0005 mg/L
8	アルキル水銀化合物	環境庁告示59号付表2	不検出 mg/L
9	ポリ塩化ビフェニル(PCB)	環境庁告示59号付表3	<0.0005 mg/L
10	ジクロロメタン	JIS K 0125 5.2 (ヘッドスペース GC/MS法)	<0.002 mg/L
11	四塩化炭素	JIS K 0125 5.2 (ヘッドスペース GC/MS法)	<0.0002 mg/L
12	1,2-ジクロロエタン	JIS K 0125 5.2 (ヘッドスペース GC/MS法)	<0.0004 mg/L
13	1,1-ジクロロエチレン	JIS K 0125 5.2 (ヘッドスペース GC/MS法)	<0.002 mg/L
14	1,2-ジクロロエチレン	JIS K 0125 シス体とトランス体の合計	<0.004 mg/L
15	1,1,1-トリクロロエタン	JIS K 0125 5.2 (ヘッドスペース GC/MS法)	<0.0005 mg/L
16	1,1,2-トリクロロエタン	JIS K 0125 5.2 (ヘッドスペース GC/MS法)	<0.0005 mg/L
17	トリクロロエチレン	JIS K 0125 5.2 (ヘッドスペース GC/MS法)	<0.001 mg/L
18	テトラクロロエチレン	JIS K 0125 5.2 (ヘッドスペース GC/MS法)	<0.0005 mg/L
19	1,3-ジクロロプロペン	JIS K 0125 5.2 (ヘッドスペース GC/MS法)	<0.0005 mg/L
20	ベンゼン	JIS K 0125 5.2 (ヘッドスペース GC/MS法)	<0.001 mg/L

備考1: 検査項目の「*」付きは、計量法に該当しません。



計量証明書

第 20190495 (2/2)
令和01年09月13日

(株) 恵那興業 様

〒 395-0051
長野県飯田市高羽町6丁目2番地2
一般財団法人 中部公衆医学研究所
理事長 西澤 良斉
TEL(0265)24-1509 FAX(0265)24-2330
計量証明登録番号 長野県 環境27号
環境計量士 久志本吉治
検査担当者 久志本吉治, 小平富士子, 小澤 佳之



令和01年08月20日付ご依頼の検査結果が
判明しましたのでご通知いたします。

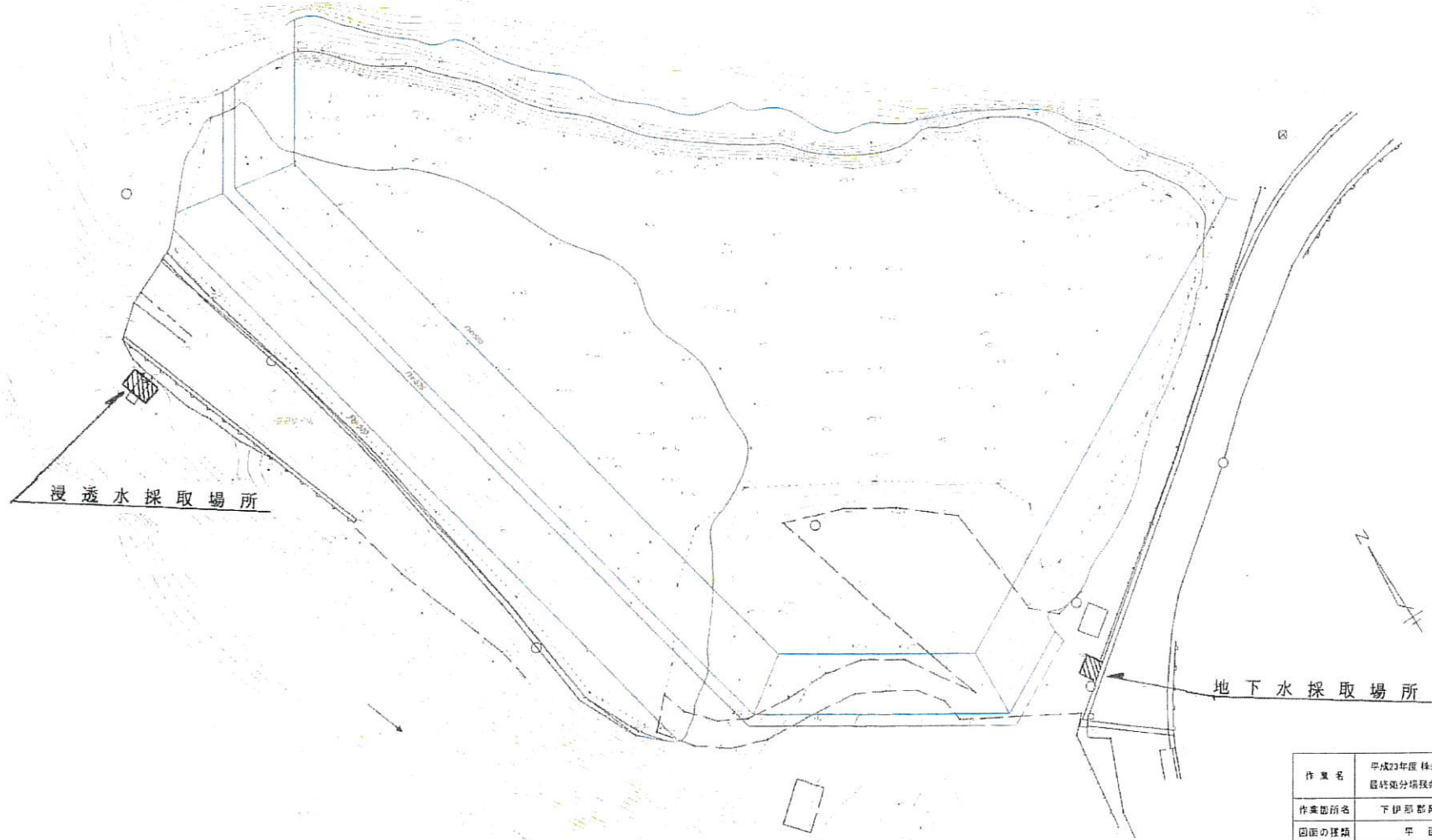
採水日時	令和01年08月20日	(前日) 晴	(当日) 晴
採水場所	恵那興業 浸透水		
採水地点			
採水者	黒林崇	(所属) 工場長	
種別		(気温) °C	(水温) °C

No	検査項目	検査方法	結果
21	チウラム	環告第59号付表4	<0.0006 mg/L
22	シマジン	環告第59号付表5 第1	<0.0003 mg/L
23	チオベンカルブ	環告第59号付表5 第1	<0.002 mg/L
24	1,4-ジオキサン	環境省告示第59号付表7	<0.005 mg/L
25	クロロエチレン	環境省告示第10号付表	<0.0002 mg/L
	ー 以下余白 ー		

備考1: 検査項目の「*」付きは、計量法に該当しません。

別紙

平面図 SCALE=1:500



作業名	平成23年度 株式会社卸卸業 最終処分場残余容量調査業務	
作業箇所名	下伊那郡阿智村佐和	
図面の種類	平面図	
縮尺	図面番号	作成日
1/500		平成23.5.31
測量者	地下測量コンサルタント 飯田市北方1679番地3	

