

産業廃棄物処理施設維持管理記録簿[安定型] (平成 30年 8月度)

対象期間：平成 30年 8月 1日 ~ 平成 30年 8月 31日

1-1_維持管理記録簿(安定型)

埋め立てた産業廃棄物の種類及び数量 [規十二条の七の二 七 イ、規十二条の七の五 六 イ]

種類	数量 (受入量)	(リサイクル)	(埋立)	
廃プラスチック類	147.7	—	111.5	= 36.2 (t /月)
金属くず	73.4	—	73.4	= 0 (t /月)
ゴムくず				(t /月)
ガラスくず・コンクリートくず・陶磁器くず	68.9	—	10.2	= 58.7 (t /月)
がれき類	189.4	—	0	= 189.4 (t /月)

残余容量 (年度末時点) [規十二条の七の二 七 ハ、規十二条の七の五 六 ハ]

測定年月日	平成 30年 3月 30日
測定結果	37,353m ³

展開検査の実施状況 [規十二条の七の二 七 ニ、規十二条の七の五 六 ニ]

実施回数	受入すべてに実施	回
安定型産業廃棄物以外の廃棄物の付着又は混入が認められた年月日	平成 年 月 日	
	平成 年 月 日	
	平成 年 月 日	
	平成 年 月 日	

浸透水のBOD又はCOD検査の実施状況と措置(月1回) [規十二条の七の二 七 ホ及びハ、規十二条の七の五 六 ホ及びハ]

採取場所	別紙
採取年月日	平成 30年 8月 29日
検査結果が得られた日	平成 30年 9月 27日
BOD ^{※1}	0.9 mg/l 基準値 60 mg/l
COD ^{※1}	mg/l 基準値 mg/l以下
異状の有無	有 ・ 無
必要な措置を講じた年月日とその内容 ^{※2}	

水質検査の実施状況と措置(年1回) [規十二条の七の二 七 及びハ、規十二条の七の五 六 及びハ]

	地下水	浸透水
採取場所		
採取年月日	平成 年 月 日	平成 年 月 日
検査結果が得られた日	平成 年 月 日	平成 年 月 日
検査項目	別紙	別紙
検査結果	別紙	別紙
異状の有無	有 ・ 無	有 ・ 無
必要な措置を講じた年月日とその内容 ^{※2}		

施設の点検(定期的) [規十二条の七の二 七 ロ、規十二条の七の五 六 ロ]

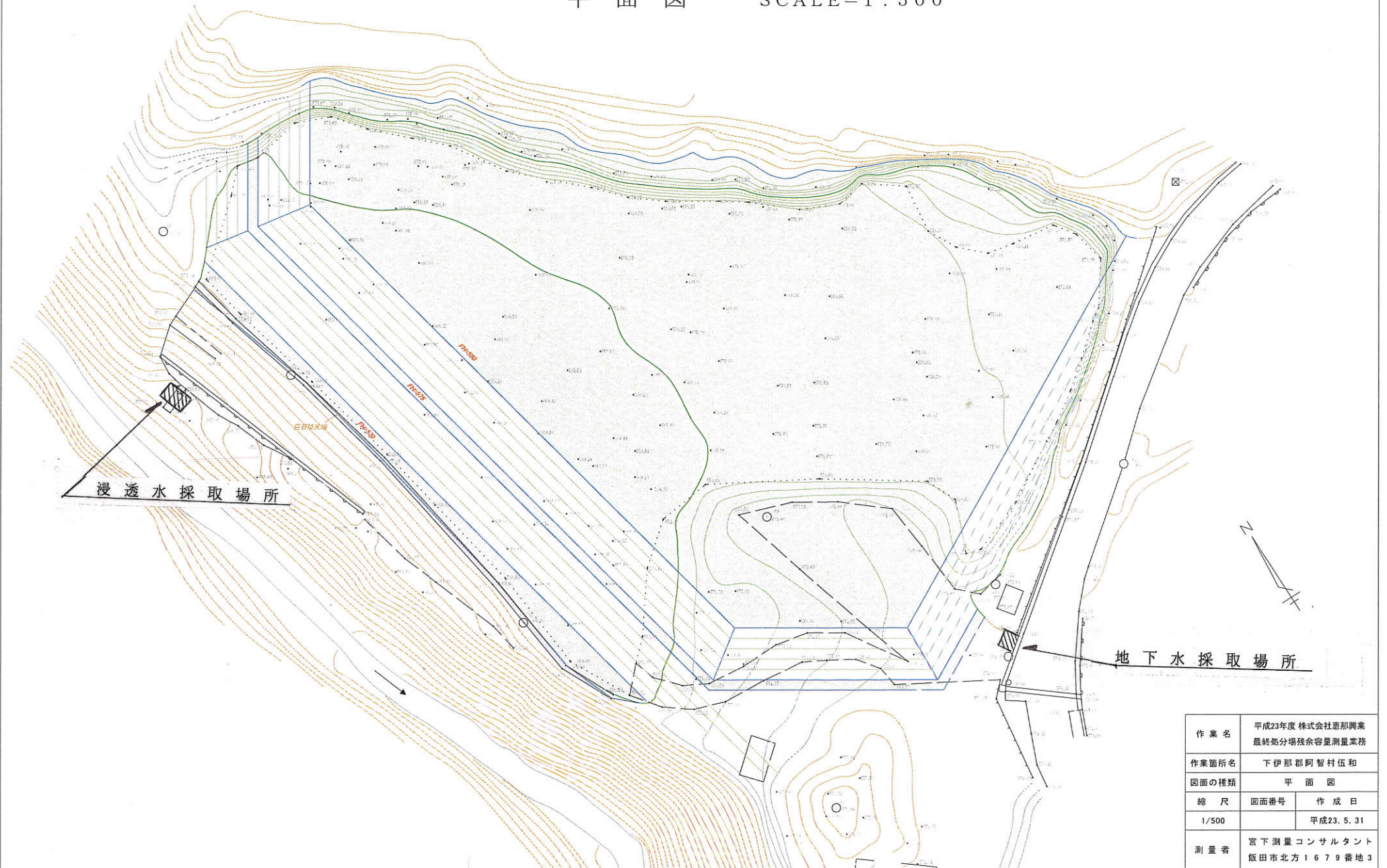
	擁壁等		
	擁壁	えん堤	その他 ()
点検年月日	平成 30年 8月 31日	平成 30年 8月 31日	平成 年 月 日
異状の有無	有 ・ 無	有 ・ 無	有 ・ 無
必要な措置を講じた年月日とその内容 ^{※2}	平成 年 月 日	平成 年 月 日	平成 年 月 日

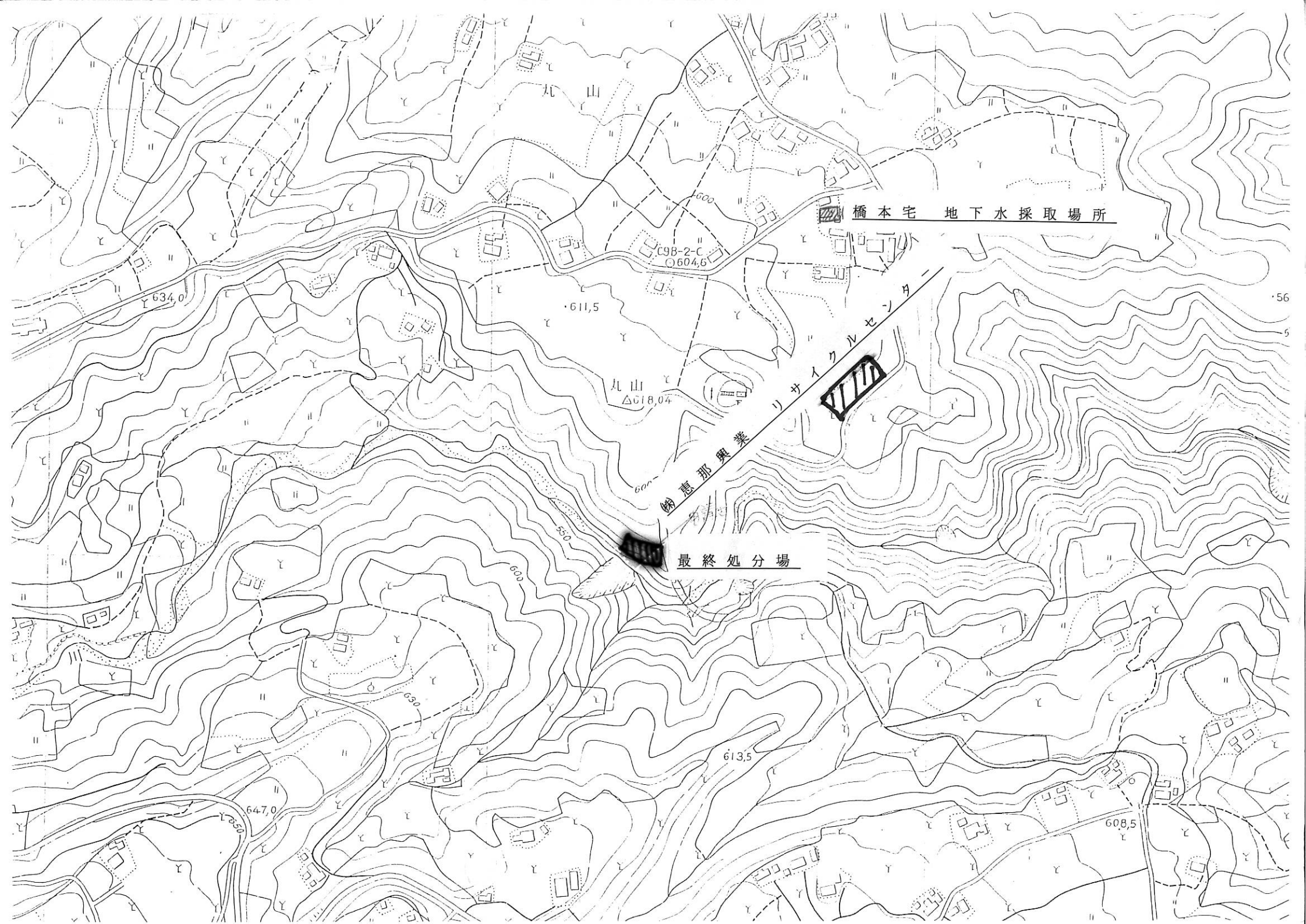
※1 いずれかを記載すること。 ※2 異状が認められた場合のみ記入すること。

別紙

平面図

SCALE=1:500





橋本宅 地下水採取場所

鈴恵那興業リサイクリセンタ

丸山
△618.04

最終処分場

56

5

613.5

608.5

647.0

634.0

C9B-2-C
604.6

611.5

630

600

550

600