

産業廃棄物処理施設維持管理記録簿[安定型] (平成 30年 7月度)

対象期間：平成 30年 7月 1日 ~ 平成 30年 7月 31日

1-1_維持管理記録簿(安定型)

埋め立てた産業廃棄物の種類及び数量 [規十二条の七の二 七イ、規十二条の七の五 六イ]

種類	数量 (受入量)	(リサイクル)	(埋立)	
廃プラスチック類	160.8	—	146.2	= 14.6 (t /月)
金属くず	79.8	—	79.8	= 0 (t /月)
ゴムくず				(t /月)
ガラスくず・コンクリートくず・陶磁器くず	99.6	—	29.8	= 69.8 (t /月)
がれき類	214.1	—	0	= 214.1 (t /月)

残余容量 (年度末時点) [規十二条の七の二 七ハ、規十二条の七の五 六ハ]

測定年月日	平成 30年 3月 30日
測定結果	37,353m ³

展開検査の実施状況 [規十二条の七の二 七ニ、規十二条の七の五 六ニ]

実施回数	受入すべてに実施	回
安定型産業廃棄物以外の廃棄物の 付着又は混入が認められた年月日	平成 年 月 日	
	平成 年 月 日	
	平成 年 月 日	
	平成 年 月 日	

浸透水のBOD又はCOD検査の実施状況と措置(月1回) [規十二条の七の二 七ホ及びハ、規十二条の七の五 六ホ及びハ]

採取場所	別紙
採取年月日	平成 30年 7月 24日
検査結果が得られた日	平成 30年 8月 7日
BOD ^{※1}	0.8 mg/ℓ 基準値 60 mg/ℓ
COD ^{※1}	mg/ℓ 基準値 mg/ℓ以下
異状の有無	有 ・ 無
必要な措置を講じた年月日とその内容 ^{※2}	

水質検査の実施状況と措置(年1回) [規十二条の七の二 七ヘ及びハ、規十二条の七の五 六ヘ及びハ]

	地下水		浸透水
採取場所			
採取年月日	平成 年 月 日	平成 年 月 日	平成 年 月 日
検査結果が得られた日	平成 年 月 日	平成 年 月 日	平成 年 月 日
検査項目	別紙	別紙	別紙
検査結果	別紙	別紙	別紙
異状の有無	有 ・ 無	有 ・ 無	有 ・ 無
必要な措置を講じた年月日とその内容 ^{※2}			

施設の点検(定期的) [規十二条の七の二 七ロ、規十二条の七の五 六ロ]

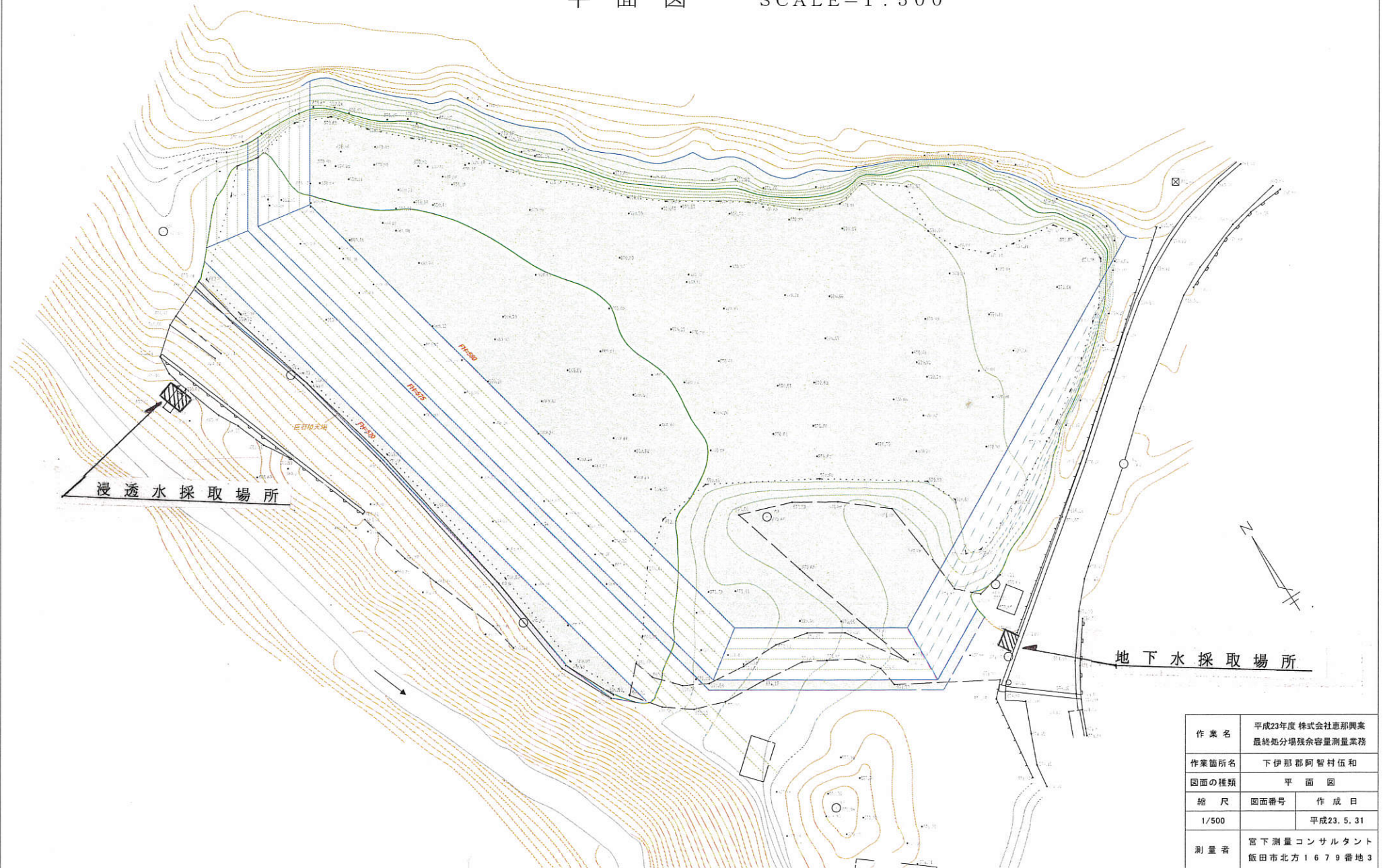
	擁壁等		
	擁壁	えん堤	その他()
点検年月日	平成 30年 7月 31日	平成 30年 7月 31日	平成 年 月 日
異状の有無	有 ・ 無	有 ・ 無	有 ・ 無
必要な措置を講じた年月日とその内容 ^{※2}	平成 年 月 日	平成 年 月 日	平成 年 月 日

※1 いずれかを記載すること。 ※2 異状が認められた場合のみ記入すること。

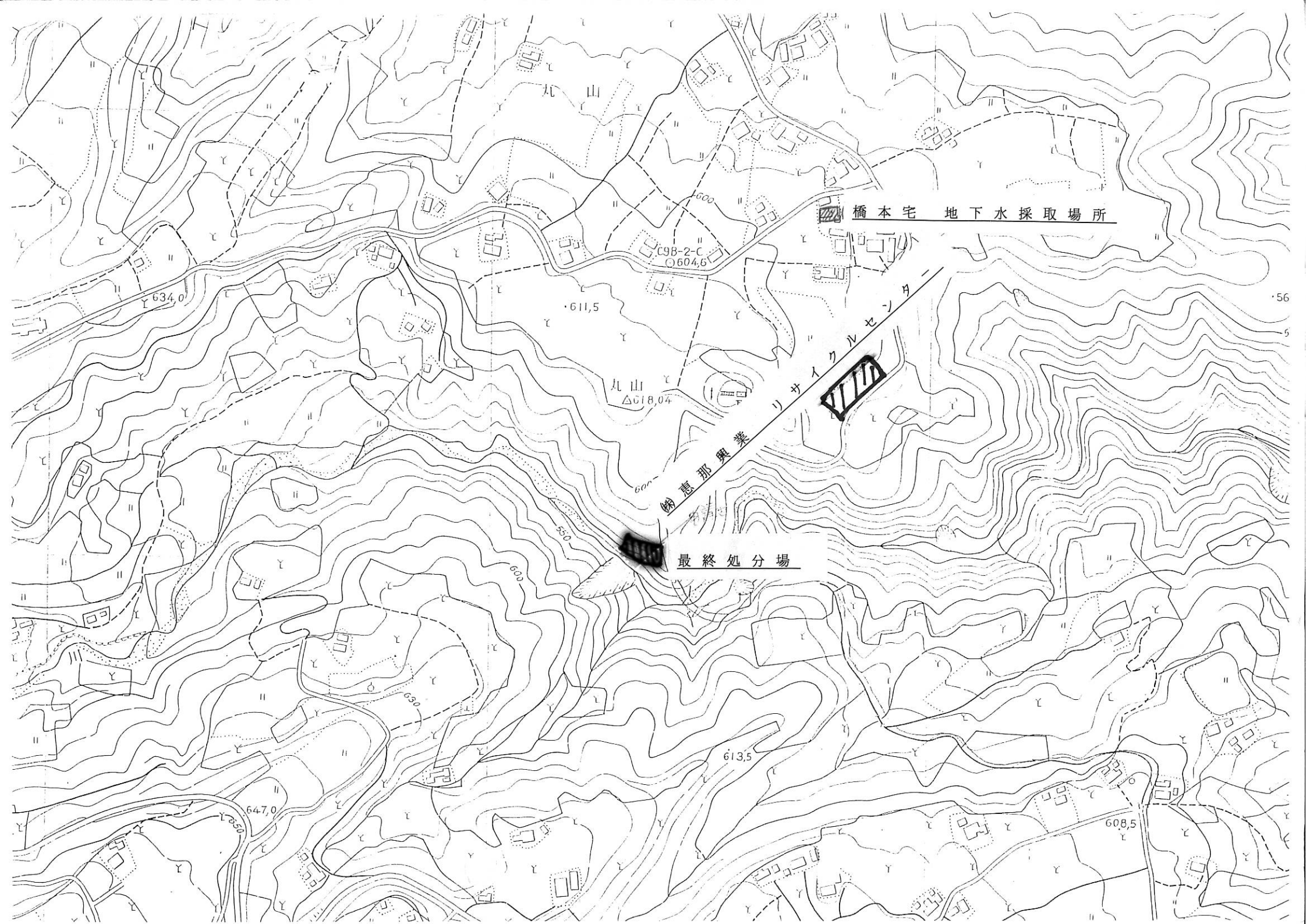
別紙

平面図

SCALE=1:500



作業名	平成23年度 株式会社恵那興業 最終処分場残余容量測量業務	
作業箇所名	下伊那郡阿智村伍和	
図面の種類	平面図	
縮尺	図面番号	作成日
1/500		平成23. 5. 31
測量者	宮下測量コンサルタント 飯田市北方1679番地3	



橋本宅 地下水採取場所

鈴恵那興業リサイクリセンタ

丸山
△618.04

最終処分場

56