

産業廃棄物処理施設維持管理記録簿[安定型] (平成 30年 6月度)

対象期間：平成 30年 6月 1日 ~ 平成 30年 6月 30日

1-1_維持管理記録簿(安定型)

埋め立てた産業廃棄物の種類及び数量 [規十二条の七の二 七 イ、規十二条の七の五 六 イ]

Table with 5 columns: 種類, 数量 (受入量), (リサイクル), (埋立), and unit. Rows include 廃プラスチック類, 金属くず, ゴムくず, ガラスくず・コンクリートくず・陶磁器くず, and がれき類.

残余容量 (年度末時点) [規十二条の七の二 七 ハ、規十二条の七の五 六 ハ]

Table with 2 columns: 測定年月日 (平成 30年 3月 30日) and 測定結果 (37,353m³).

展開検査の実施状況 [規十二条の七の二 七 ニ、規十二条の七の五 六 ニ]

Table with 2 columns: 実施回数 and 受入すべてに実施. Includes dates for 安定型産業廃棄物以外の廃棄物の付着又は混入が認められた年月日.

浸透水の BOD 又は COD 検査の実施状況と措置(月 1 回) [規十二条の七の二 七 ホ及びハ、規十二条の七の五 六 ホ及びハ]

Table with 2 columns: 採取場所 and 検査結果. Includes BOD, COD, and 異状の有無 (有・無).

水質検査の実施状況と措置(年 1 回) [規十二条の七の二 七 及びハ、規十二条の七の五 六 及びハ]

Table with 4 columns: 採取場所, 採取年月日, 検査結果が得られた日, 検査項目, 検査結果, 異状の有無, and 必要な措置を講じた年月日とその内容.

施設の点検 (定期的) [規十二条の七の二 七 ロ、規十二条の七の五 六 ロ]

Table with 4 columns: 擁壁等 (擁壁, えん堤, その他), 点検年月日, 異状の有無, and 必要な措置を講じた年月日とその内容.

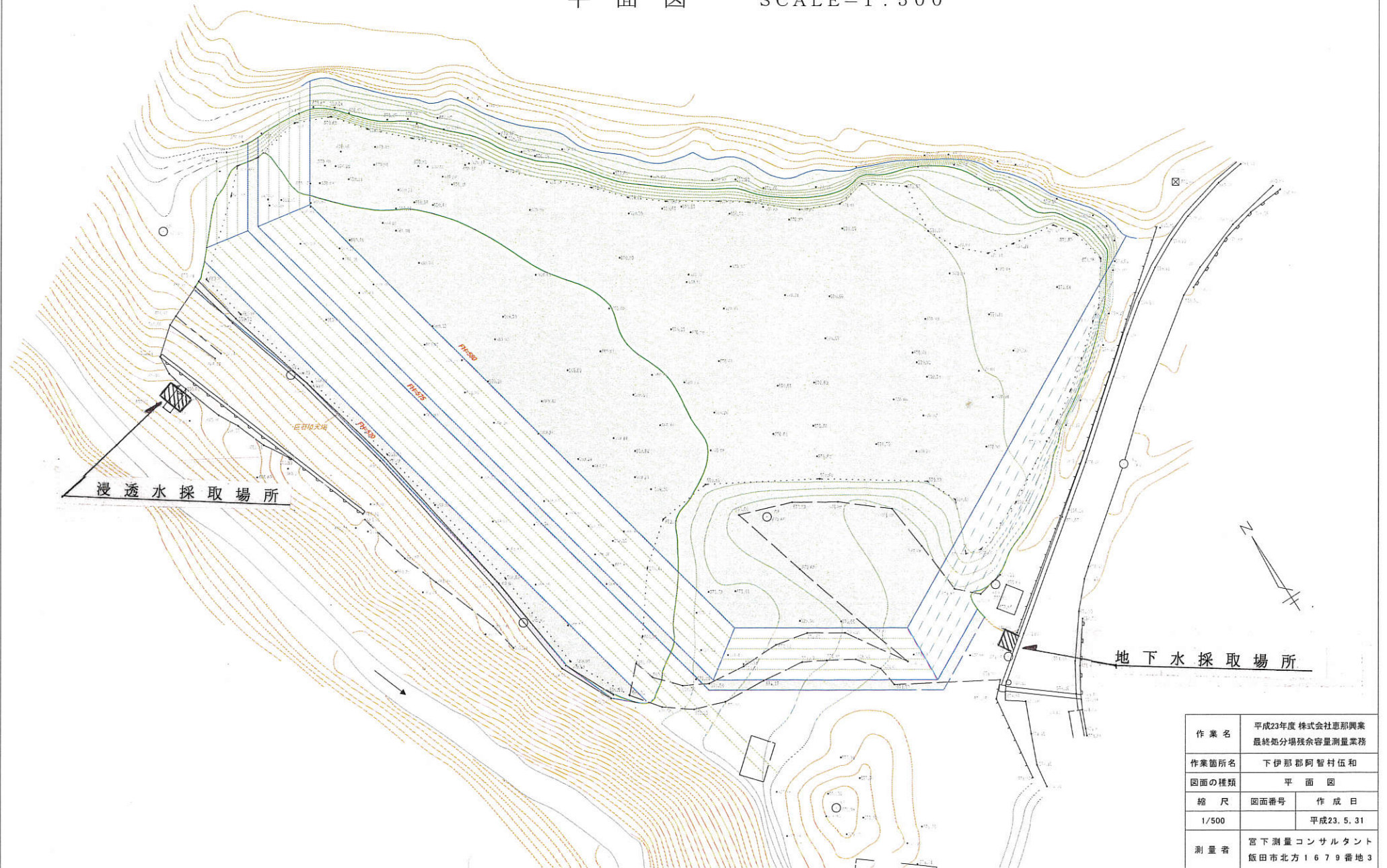
※1 いずれかを記載すること。 ※2 異状が認められた場合のみ記入すること。



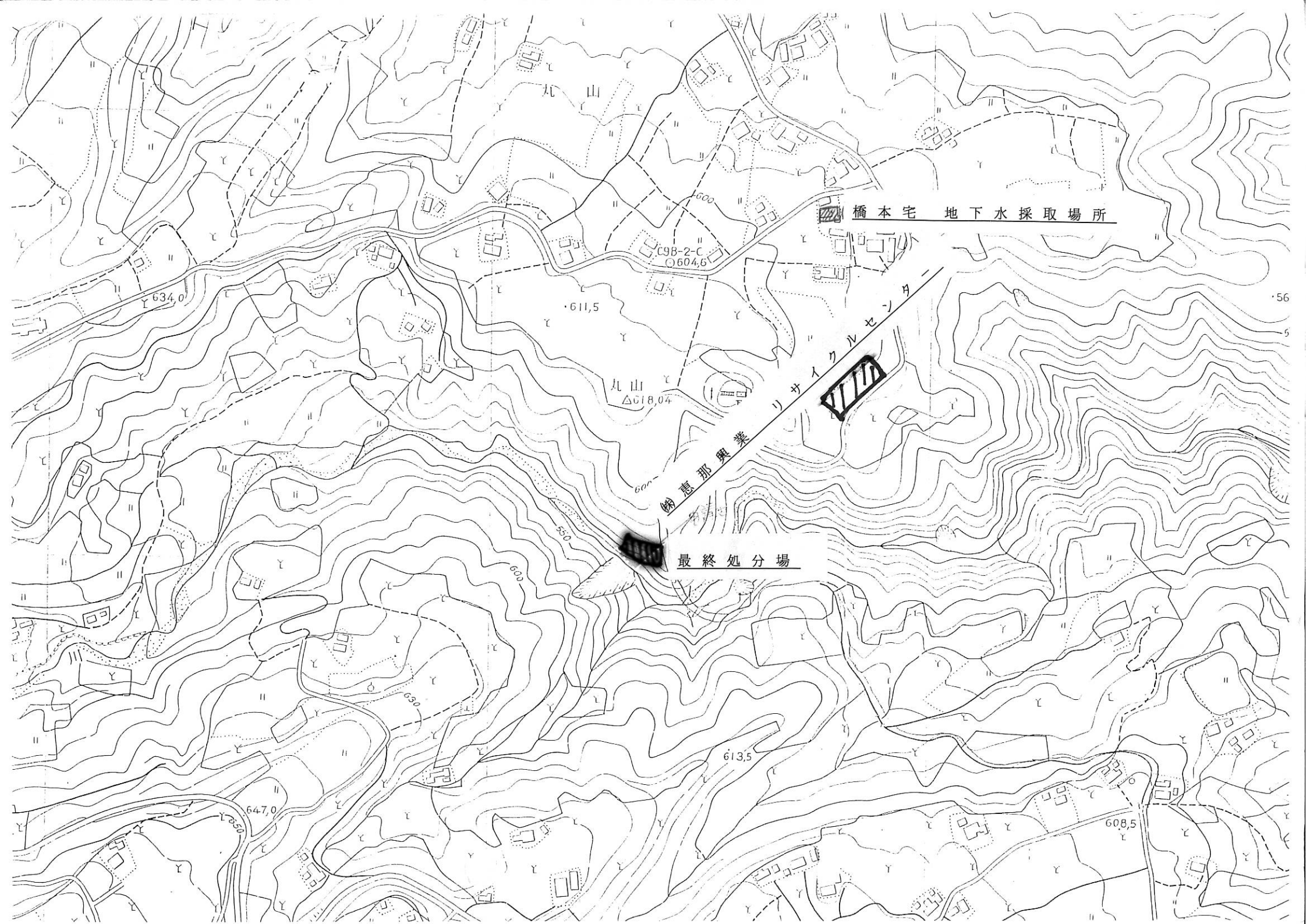
別紙

平面図

SCALE=1:500



作業名	平成23年度 株式会社恵那興業 最終処分場残余容量測量業務	
作業箇所名	下伊那郡阿智村伍和	
図面の種類	平面図	
縮尺	図面番号	作成日
1/500		平成23. 5. 31
測量者	宮下測量コンサルタント 飯田市北方1679番地3	



橋本宅 地下水採取場所

最終処分場

丸山
Δ618.04

鈴恵那興業
リサイクルセンター

C9B-2-C
604.6

634.0

611.5

613.5

647.0

608.5

56