

産業廃棄物処理施設維持管理記録簿[安定型] (平成 28 年 8 月度)

対象期間：平成 28年 8月 1日 ~ 平成 28 年 8月 31日

1-1_維持管理記録簿(安定型)

埋め立てた産業廃棄物の種類及び数量 [規十二条の七の二 七 イ、規十二条の七の五 六 イ]

種類	数量 (受入量) (リサイクル)	(埋立量)	(単位)
廃プラスチック類	175.8 — 133.6 =	42.2	(t /月)
金属くず	75.9 — 75.9 =	0	(t /月)
ゴムくず			(t /月)
ガラスくず・コンクリートくず・陶磁器くず	51.2 — 12.4 =	38.8	(t /月)
がれき類	60.9 — 0 =	60.9	(t /月)

残余容量 (年度末時点) [規十二条の七の二 七 ハ、規十二条の七の五 六 ハ]

測定年月日	平成 28 年 3 月 30 日
測定結果	47.389 m ³

展開検査の実施状況 [規十二条の七の二 七 ニ、規十二条の七の五 六 ニ]

実施回数	受け入れすべてに実施	回
安定型産業廃棄物以外の廃棄物の付着又は混入が認められた年月日	平成 年 月 日	
	平成 年 月 日	
	平成 年 月 日	
	平成 年 月 日	

浸透水の BOD 又は COD 検査の実施状況と措置 (月 1 回) [規十二条の七の二 七 ホ及びハ、規十二条の七の五 六 ホ及びハ]

採取場所	別紙
採取年月日	平成 28 年 8 月 30 日
検査結果が得られた日	平成 28 年 9 月 28 日
BOD ^{※1}	0.7 mg/l 基準値 60 mg/l 以下
COD ^{※1}	mg/l 基準値 mg/l 以下
異状の有無	有 ・ 無
必要な措置を講じた年月日とその内容 ^{※2}	

水質検査の実施状況と措置 (年 1 回) [規十二条の七の二 七 及びハ、規十二条の七の五 六 及びハ]

	地下水	浸透水
採取場所	(株) 恵那興業 橋本邸 井戸水	(株) 恵那興業
採取年月日	平成 28 年 8 月 30 日	平成 28 年 8 月 30 日
検査結果が得られた日	平成 28 年 9 月 28 日	平成 28 年 9 月 28 日
検査項目	別紙	別紙
検査結果	別紙	別紙
異状の有無	有 ・ 無	有 ・ 無
必要な措置を講じた年月日とその内容 ^{※2}		

施設の点検 (定期的) [規十二条の七の二 七 ロ、規十二条の七の五 六 ロ]

	擁壁等		
	擁壁	えん堤	その他 ()
点検年月日	平成 28 年 8 月 30 日	平成 28 年 8 月 30 日	平成 年 月 日
異状の有無	有 ・ 無	有 ・ 無	有 ・ 無
必要な措置を講じた年月日とその内容 ^{※2}	平成 年 月 日	平成 年 月 日	平成 年 月 日

※1 いずれかを記載すること。 ※2 異状が認められた場合のみ記入すること。



計量証明書

第 20160653 (1/1)
平成28年09月28日

〒 395-0051
長野県飯田市高羽町6丁目2番地2
一般財団法人 中部公衆医学研究所
理事長 横山 信之
TEL (0265) 24-1509 FAX (0265) 24-2330
計量証明登録番号 長野県 環境 27号
環境計量士 久志本吉治
検査担当者 木下雅美, 小平富士子



(株) 恵那興業 様

平成28年08月30日付ご依頼の検査結果が
判明しましたのでご通知いたします。

採水日時	平成28年08月30日 (前日)	(当日)
採水場所	恵那興業 最終処分場浸透水	
採水地点		
採水者	ご依頼者 (所属)	
種別	(気温) °C	(水温) °C

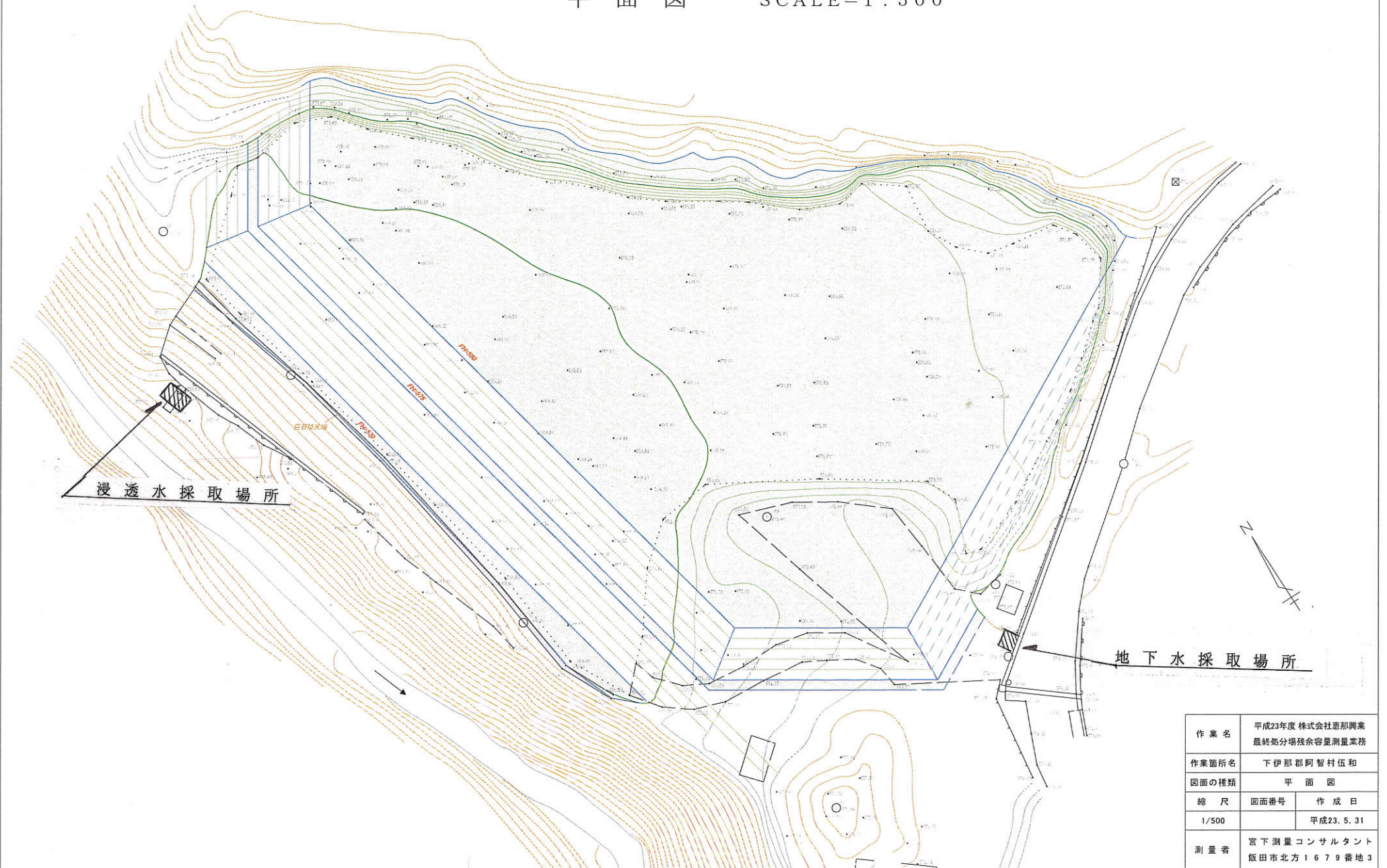
	検査項目	検査方法	結果
1	水素イオン濃度 (pH)	JIS K 0102 12.1	6.1 (24.3°C)
2	生物学的酸素要求量 (BOD)	JIS K 0102 21 32.3	0.7 mg/l
3	浮遊物質 (SS)	昭和46年環境庁告示第59号付表8	<1 mg/l
4	窒素含有量	JIS K 0102 45.4	0.60 mg/l
5	電気伝導率 (*)	JIS K 0102.13	7.1 (25°C) mS/m
	以下余白		

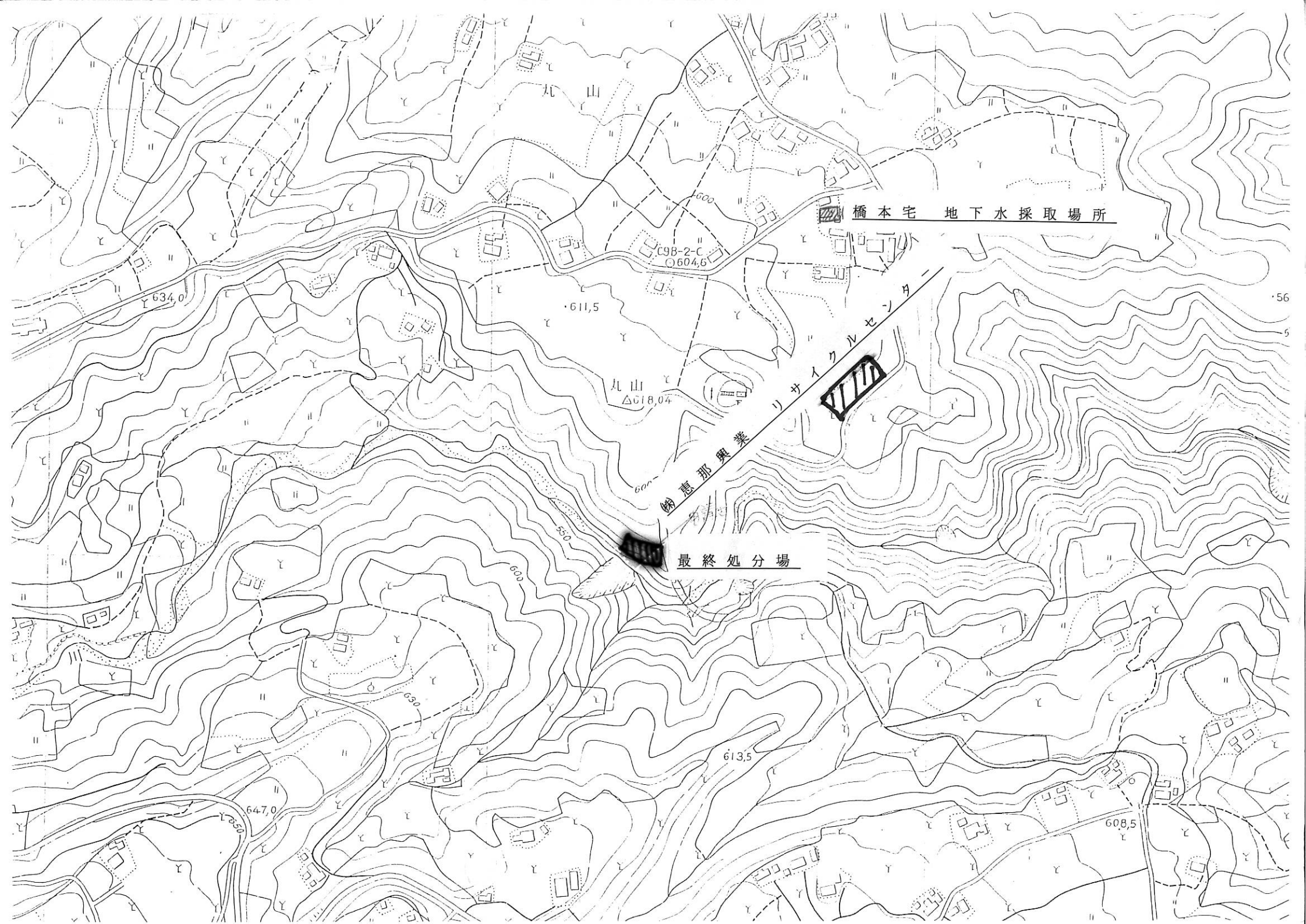
(*) : 計量法による計量項目に該当しません。

別紙

平面図

SCALE=1:500





橋本宅 地下水採取場所

鈴恵那興業リサイクリセンタ

丸山
△618.04

最終処分場

56



計量証明書

第 20160654 (1/2)
平成28年09月28日

(株) 恵那興業 様

〒 395-0051
長野県飯田市高羽町6丁目2番地2
一般財団法人 中部公衆医学研究所
理事長 横山 信之
TEL (0265) 24-1509 FAX (0265) 24-2330
計量証明登録番号 長野県 環境27号
環境計量士 久志本吉治
検査担当者 久志本吉治



平成28年08月30日付ご依頼の検査結果が
判明しましたのでご通知いたします。

採水日時	平成28年08月30日	(前日)	(当日)
採水場所	恵那興業 地下水		
採水地点			
採水者	ご依頼者	(所属)	
種別		(気温) °C	(水温) °C

	検査項目	検査方法	結果
1	1,4-ジオキサン	環境省告示第78号付表7	<0.005 mg/l
2	塩化ビニルモノマー	平成9年 環告第10号付表	<0.0002 mg/l
3	シアン化合物	JIS K 0102 38.1 及び38.2	<0.1 mg/l
4	カドミウム及びその化合物	JIS K 0102 55.3	<0.0003 mg/l
5	鉛及びその化合物	JIS K 0102 54.3	<0.005 mg/l
6	六価クロム化合物	JIS K 0102 65.2.4	<0.01 mg/l
7	ヒ素及びその化合物	JIS K 0102 61.3	0.002 mg/l
8	セレン及びその化合物	JIS K 0102 67.3	<0.002 mg/l
9	水銀及びアルキル水銀その他の水銀化合物	環境庁告示59号付表1	<0.0005 mg/l
10	アルキル水銀化合物	環境庁告示59号付表2	不検出 mg/l
11	ポリ塩化ビフェニル(PCB)	環境庁告示59号付表3	<0.0005 mg/l
12	ジクロロメタン	JIS K 0125 5.2 (ヘッドスペース GC/MS法)	<0.002 mg/l
13	四塩化炭素	JIS K 0125 5.2 (ヘッドスペース GC/MS法)	<0.0002 mg/l
14	1,2-ジクロロエタン	JIS K 0125 5.2 (ヘッドスペース GC/MS法)	<0.0004 mg/l
15	1,1-ジクロロエチレン	JIS K 0125 5.2 (ヘッドスペース GC/MS法)	<0.002 mg/l
16	1,2-ジクロロエチレン	JIS K 0125 シス体とトランス体の合計	<0.004 mg/l
17	1,1,1-トリクロロエタン	JIS K 0125 5.2 (ヘッドスペース GC/MS法)	<0.0005 mg/l
18	1,1,2-トリクロロエタン	JIS K 0125 5.2 (ヘッドスペース GC/MS法)	<0.0005 mg/l
19	トリクロロエチレン	JIS K 0125 5.2 (ヘッドスペース GC/MS法)	<0.001 mg/l
20	テトラクロロエチレン	JIS K 0125 5.2 (ヘッドスペース GC/MS法)	<0.0005 mg/l

(*) : 計量法による計量項目に該当しません。



計量証明書

第 20160654 (2/2)

平成28年09月28日

(株) 恵那興業 様

〒 395-0051

長野県飯田市高羽町6丁目2番地2

一般財団法人 中部公衆医学研究所

理事長 横山 信之

TEL (0265) 24-1509 FAX (0265) 24-2330

計量証明登録番号 長野県 環境 27号

環境計量士 久志本吉治

検査担当者 久志本吉治



平成28年08月30日付ご依頼の検査結果が判明しましたのでご通知いたします。

採水日時	平成28年08月30日	(前日)	(当日)
採水場所	恵那興業 地下水		
採水地点			
採水者	ご依頼者	(所属)	
種別		(気温) °C	(水温) °C

	検査項目	検査方法	結果
21	1,3-ジクロロプロペン	JIS K 0125 5.2 (ヘッドスペース GC/MS法)	<0.0005 mg/l
22	ベンゼン	JIS K 0125 5.2 (ヘッドスペース GC/MS法)	<0.001 mg/l
23	チウラム	環告第59号付表4	<0.0006 mg/l
24	シマジン	環告第59号付表5 第1	<0.0003 mg/l
25	チオベンカルブ	環告第59号付表5 第1	<0.002 mg/l
	以下余白		

(*) : 計量法による計量項目に該当しません。



計量証明書

第 20160656 (1/2)
平成28年09月28日

(株) 恵那興業 様

〒 395-0051
長野県飯田市高羽町6丁目2番地2
一般財団法人 中部公衆医学研究所
理事長 横山 信之
TEL(0265)24-1509 FAX(0265)24-2330
計量証明登録番号 長野県 環境27号
環境計量士 久志本吉治
検査担当者 久志本吉治



平成28年08月30日付ご依頼の検査結果が判明しましたのでご通知いたします。

採水日時	平成28年08月30日	(前日)	(当日)
採水場所	恵那興業 浸透水		
採水地点			
採水者	ご依頼者	(所属)	
種別		(気温) °C	(水温) °C

	検査項目	検査方法	結果
1	1,4-ジオキサン	環境省告示第78号付表7	<0.005 mg/l
2	塩化ビニルモノマー	平成9年 環告第10号付表	<0.0002 mg/l
3	シアン化合物	JIS K 0102 38.1 及び38.2	<0.1 mg/l
4	カドミウム及びその化合物	JIS K 0102 55.3	<0.0003 mg/l
5	鉛及びその化合物	JIS K 0102 54.3	<0.005 mg/l
6	六価クロム化合物	JIS K 0102 65.2.4	<0.01 mg/l
7	ヒ素及びその化合物	JIS K 0102 61.3	0.001 mg/l
8	セレン及びその化合物	JIS K 0102 67.3	<0.002 mg/l
9	水銀及びアルキル水銀その他の水銀化合物	環境庁告示59号付表1	<0.0005 mg/l
10	アルキル水銀化合物	環境庁告示59号付表2	不検出 mg/l
11	ポリ塩化ビフェニル(PCB)	環境庁告示59号付表3	<0.0005 mg/l
12	ジクロロメタン	JIS K 0125 5.2 (ヘッドスペース GC/MS法)	<0.002 mg/l
13	四塩化炭素	JIS K 0125 5.2 (ヘッドスペース GC/MS法)	<0.0002 mg/l
14	1,2-ジクロロエタン	JIS K 0125 5.2 (ヘッドスペース GC/MS法)	<0.0004 mg/l
15	1,1-ジクロロエチレン	JIS K 0125 5.2 (ヘッドスペース GC/MS法)	<0.002 mg/l
16	1,2-ジクロロエチレン	JIS K 0125 シス体とトランス体の合計	<0.004 mg/l
17	1,1,1-トリクロロエタン	JIS K 0125 5.2 (ヘッドスペース GC/MS法)	<0.0005 mg/l
18	1,1,2-トリクロロエタン	JIS K 0125 5.2 (ヘッドスペース GC/MS法)	<0.0005 mg/l
19	トリクロロエチレン	JIS K 0125 5.2 (ヘッドスペース GC/MS法)	<0.001 mg/l
20	テトラクロロエチレン	JIS K 0125 5.2 (ヘッドスペース GC/MS法)	<0.0005 mg/l

(*) : 計量法による計量項目に該当しません。



計量証明書

第 20160656 (2/2)
平成28年09月28日

(株) 恵那興業 様

〒 395-0051
長野県飯田市高羽町6丁目2番地2
一般財団法人 中部公衆医学研究所
理事長 横山 信之
TEL(0265)24-1509 FAX(0265)24-2330
計量証明登録番号 長野県 環境27号
環境計量士 久志本吉治
検査担当者 久志本吉治



平成28年08月30日付ご依頼の検査結果が
判明しましたのでご通知いたします。

採 水 日 時	平成28年08月30日	(前日)	(当日)
採 水 場 所	恵那興業 浸透水		
採 水 地 点			
採 水 者	ご依頼者		(所属)
種 別	(気温) ℃		(水温) ℃

	検査項目	検査方法	結果
21	1,3-ジクロロプロペン	JIS K 0125 5.2 (ヘッドスペース GC/MS法)	<0.0005 mg/l
22	ベンゼン	JIS K 0125 5.2 (ヘッドスペース GC/MS法)	<0.001 mg/l
23	チウラム	環告第59号付表4	<0.0006 mg/l
24	シマジン	環告第59号付表5 第1	<0.0003 mg/l
25	チオベンカルブ	環告第59号付表5 第1	<0.002 mg/l
	以下余白		

(*): 計量法による計量項目に該当しません。



計量証明書

第 20160655 (1/2)
平成28年09月28日

(株) 恵那興業 様

〒 395-0051
長野県飯田市高羽町6丁目2番地2
一般財団法人 中部公衆医学研究所
理事長 横山 信之
TEL (0265) 24-1509 FAX (0265) 24-2330
計量証明登録番号 長野県 環境27号
環境計量士 久志本吉治
検査担当者 久志本吉治



平成28年08月30日付ご依頼の検査結果が
判明しましたのでご通知いたします。

採水日時	平成28年08月30日	(前日)	(当日)
採水場所	恵那興業 橋本宅 井戸水		
採水地点			
採水者	ご依頼者	(所属)	
種別		(気温) °C	(水温) °C

	検査項目	検査方法	結果
1	シアン化合物	JIS K 0102 38.1 及び38.2	<0.1 mg/l
2	カドミウム及びその化合物	JIS K 0102 55.3	<0.0003 mg/l
3	鉛及びその化合物	JIS K 0102 54.3	<0.005 mg/l
4	六価クロム化合物	JIS K 0102 65.2.4	<0.01 mg/l
5	ヒ素及びその化合物	JIS K 0102 61.3	<0.001 mg/l
6	セレン及びその化合物	JIS K 0102 67.3	<0.002 mg/l
7	水銀及びアルキル水銀その他の水銀化合物	環境庁告示59号付表1	<0.0005 mg/l
8	アルキル水銀化合物	環境庁告示59号付表2	不検出 mg/l
9	ポリ塩化ビフェニル(PCB)	環境庁告示59号付表3	<0.0005 mg/l
10	ジクロロメタン	JIS K 0125 5.2 (ヘッドスペース GC/MS法)	<0.002 mg/l
11	四塩化炭素	JIS K 0125 5.2 (ヘッドスペース GC/MS法)	<0.0002 mg/l
12	1,2-ジクロロエタン	JIS K 0125 5.2 (ヘッドスペース GC/MS法)	<0.0004 mg/l
13	1,1-ジクロロエチレン	JIS K 0125 5.2 (ヘッドスペース GC/MS法)	<0.002 mg/l
14	1,2-ジクロロエチレン	JIS K 0125 シス体とトランス体の合計	<0.004 mg/l
15	1,1,1-トリクロロエタン	JIS K 0125 5.2 (ヘッドスペース GC/MS法)	<0.0005 mg/l
16	1,1,2-トリクロロエタン	JIS K 0125 5.2 (ヘッドスペース GC/MS法)	<0.0005 mg/l
17	トリクロロエチレン	JIS K 0125 5.2 (ヘッドスペース GC/MS法)	<0.001 mg/l
18	テトラクロロエチレン	JIS K 0125 5.2 (ヘッドスペース GC/MS法)	<0.0005 mg/l
19	1,3-ジクロロプロペン	JIS K 0125 5.2 (ヘッドスペース GC/MS法)	<0.0005 mg/l
20	ベンゼン	JIS K 0125 5.2 (ヘッドスペース GC/MS法)	<0.001 mg/l

(*) : 計量法による計量項目に該当しません。

