

産業廃棄物処理施設維持管理記録簿[安定型] (平成 27 年 12 月度)

対象期間：平成 27年 12月 1日 ~ 平成 27 年 12月 31日

1-1_維持管理記録簿(安定型)

埋め立てた産業廃棄物の種類及び数量 [規十二条の七の二 七 イ、規十二条の七の五 六 イ]

種類	数量 (受入量) (リサイクル)	(埋立量)	(単位)
廃プラスチック類	277.8 — 259.1 =	18.7	(t /月)
金属くず	143.6 — 143.6 =	0	(t /月)
ゴムくず			(t /月)
ガラスくず・コンクリートくず・陶磁器くず	52.8 — 3.6 =	49.3	(t /月)
がれき類	149.8 — 0 =	149.8	(t /月)

残余容量 (年度末時点) [規十二条の七の二 七 ハ、規十二条の七の五 六 ハ]

測定年月日	平成 27 年 3 月 24 日
測定結果	50,542 m ³

展開検査の実施状況 [規十二条の七の二 七 ニ、規十二条の七の五 六 ニ]

実施回数	受け入れすべてに実施	回
安定型産業廃棄物以外の廃棄物の付着又は混入が認められた年月日	平成 年 月 日	
	平成 年 月 日	
	平成 年 月 日	
	平成 年 月 日	

浸透水の BOD 又は COD 検査の実施状況と措置 (月 1 回) [規十二条の七の二 七 ホ及びハ、規十二条の七の五 六 ホ及びハ]

採取場所	別紙
採取年月日	平成 27 年 12 月 23 日
検査結果が得られた日	平成 28 年 1 月 7 日
BOD ^{※1}	0.6 mg/l 基準値 60 mg/l 以下
COD ^{※1}	mg/l 基準値 mg/l 以下
異状の有無	有 ・ 無
必要な措置を講じた年月日とその内容 ^{※2}	

水質検査の実施状況と措置 (年 1 回) [規十二条の七の二 七 及びハ、規十二条の七の五 六 及びハ]

採取場所	地下水		浸透水
	(株) 恵那興業	(株) 恵那興業	(株) 恵那興業
採取年月日	平成 27 年 8 月 12 日	平成 27 年 8 月 12 日	平成 27 年 8 月 12 日
検査結果が得られた日	平成 27 年 9 月 4 日	平成 27 年 9 月 4 日	平成 27 年 9 月 4 日
検査項目	別紙	別紙	別紙
検査結果	別紙	別紙	別紙
異状の有無	有 ・ 無	有 ・ 無	有 ・ 無
必要な措置を講じた年月日とその内容 ^{※2}			

施設の点検 (定期的) [規十二条の七の二 七 ロ、規十二条の七の五 六 ロ]

点検年月日	擁壁等		
	擁壁	えん堤	その他 ()
点検年月日	平成 27 年 12 月 30 日	平成 27 年 12 月 30 日	平成 年 月 日
異状の有無	有 ・ 無	有 ・ 無	有 ・ 無
必要な措置を講じた年月日とその内容 ^{※2}	平成 年 月 日	平成 年 月 日	平成 年 月 日

※1 いずれかを記載すること。 ※2 異状が認められた場合のみ記入すること。



計量証明書

第 20151462 (1/1)
平成28年01月07日

(株) 恵那興業 様

〒 395-0051
長野県飯田市高羽町6丁目2番地2
一般財団法人 中部公衆医学研究所
理事長 横山 信之
TEL (0265) 24-1509 FAX (0265) 24-2330
計量証明登録番号 長野県 環境 27号
環境計量士 久志本吉治
検査担当者 木下雅美, 小平富士子



平成27年12月24日付ご依頼の検査結果が
判明しましたのでご通知いたします。

採水日時	平成27年12月23日 (前日) 晴 (当日) 曇
採水場所	恵那興業 最終処分場浸透水
採水地点	
採水者	ご依頼者 (所属)
種別	(気温) °C (水温) °C

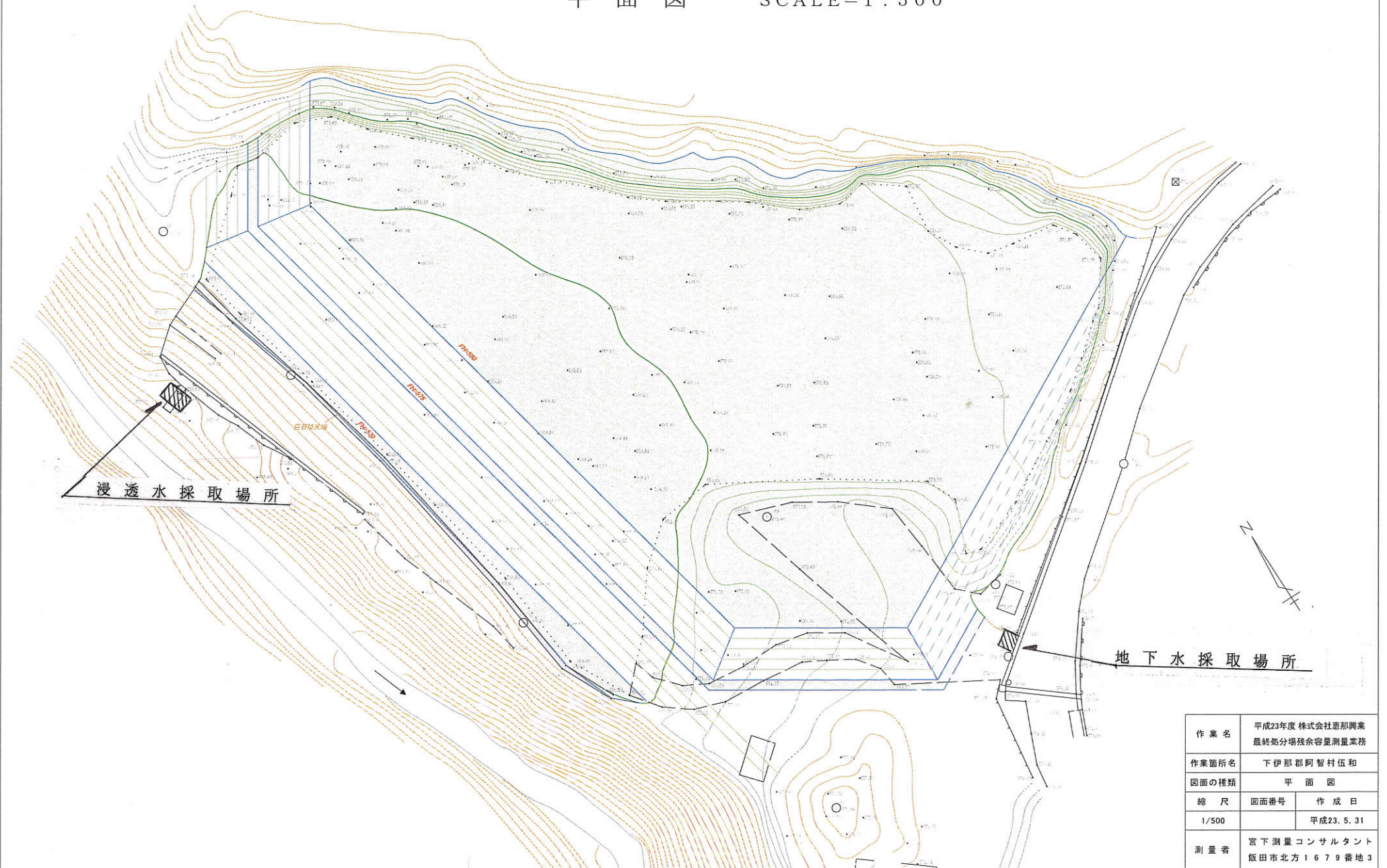
	検査項目	検査方法	結果
1	水素イオン濃度 (pH)	JIS K 0102 12.1	7.4 (14.8°C)
2	生物学的酸素要求量 (BOD)	JIS K 0102 21 32.3	0.6 mg/l
3	浮遊物質量 (SS)	昭和46年環境庁告示第59号付表8	<1 mg/l
4	窒素含有量	JIS K 0102 45.4	0.05 mg/l
5	電気伝導率 (*)	JIS K 0102.13	5.0 mS/m
	以下余白		

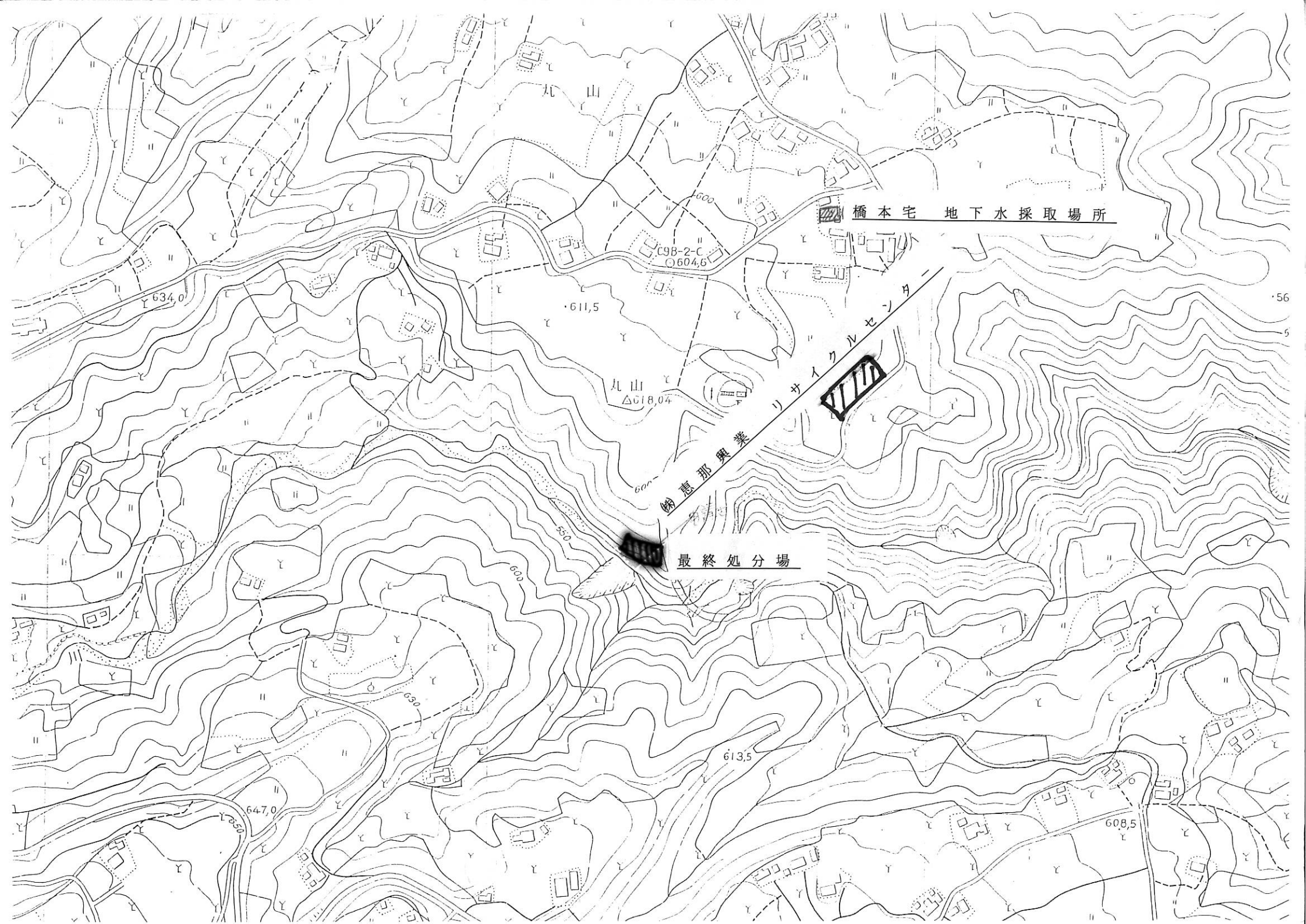
(*) : 計量法による計量項目に該当しません。

別紙

平面図

SCALE=1:500





橋本宅 地下水採取場所

鈴恵那興業リサイクリセンタ

丸山
△618.04

最終処分場

C9B-2-C
○604.6

634.0

611.5

600

550

613.5

647.0

608.5

56