

産業廃棄物処理施設維持管理記録簿[安定型](平成 27年 2 月度)

対象期間：平成 27年 2月 1日 ~ 平成 27年 2月 28日

1-1_維持管理記録簿(安定型)

埋め立てた産業廃棄物の種類及び数量 [規十二条の七の二七イ、規十二条の七の五六イ]

種類	受入量	リサイクル	数量(単位)	埋立
廃プラスチック類	163.8	— 143.4	= 20.4	(t /月)
金属くず	136.5	— 136.5	= 0	(t /月)
ゴムくず				(/月)
ガラスくず・コンクリートくず・陶磁器くず	32.2	— 3	= 29.2	(t /月)
がれき類	55.4	— 0	= 55.4	(t /月)

残余容量(年度末時点) [規十二条の七の二七八、規十二条の七の五六ハ]

測定年月日	平成 26年 1月 11日
測定結果	51,888 m ³

展開検査の実施状況 [規十二条の七の二七ニ、規十二条の七の五六コ]

実施回数	受入全てに実施	回
安定型産業廃棄物以外の廃棄物の付着又は混入が認められた年月日	平成 年 月 日	
	平成 年 月 日	
	平成 年 月 日	
	平成 年 月 日	

浸透水のBOD又はCOD検査の実施状況と措置(月1回) [規十二条の七の二七七及び、規十二条の七の五六及びハ]

採取場所	別紙
採取年月日	平成 27年 3月 4日
検査結果が得られた日	平成 27年 3月 18日
BOD ^{※1}	0.8 mg/l 基準値 60 mg/l以下
COD ^{※1}	mg/l 基準値 mg/l以下
異状の有無	有 ・ 無
必要な措置を講じた年月日とその内容 ^{※2}	

水質検査の実施状況と措置(年1回) [規十二条の七の二七七及び、規十二条の七の五六及びハ]

	地下水		浸透水
採取場所	(株)恵那興業(別紙)	橋本宅(別紙)	(株)恵那興業(別紙)
採取年月日	平成26年8月19日	平成26年8月19日	平成26年8月19日
検査結果が得られた日	平成26年9月16日	平成26年9月16日	平成26年9月16日
検査項目	別紙	別紙	別紙
検査結果	別紙	別紙	別紙
異状の有無	有 ・ 無	有 ・ 無	有 ・ 無
必要な措置を講じた年月日とその内容 ^{※2}			

施設の点検(定期的) [規十二条の七の二七ロ、規十二条の七の五六ロ]

	擁壁等		
	擁壁	えん堤	その他()
点検年月日	平成 27年 2月 28日	平成 27年 2月 28日	平成 年 月 日
異状の有無	有 ・ 無	有 ・ 無	有 ・ 無
必要な措置を講じた年月日とその内容 ^{※2}	平成 年 月 日	平成 年 月 日	平成 年 月 日

※1 いずれかを記載すること。 ※2 異状が認められた場合のみ記入すること。



計量証明書

第 20141809

(1/1)

平成27年03月18日

(株) 恵那興業 様

〒 395-0051

長野県飯田市高羽町6丁目2番地2

一般財団法人 中部公衆医学研究所

理事長 横山 信之

TEL(0265)24-1509 FAX(0265)24-2330

計量証明登録番号 長野県 環境27号

環境計量士 久志本吉治

検査担当者 木下雅美, 小平富士子



平成27年03月04日付ご依頼の検査結果が判明しましたのでご通知いたします。

採水日時	平成27年03月04日 (前日)	(当日)
採水場所	恵那興業 最終処分場浸透水	
採水地点		
採水者	ご依頼者 (所属)	
種別	(気温) °C	(水温) °C

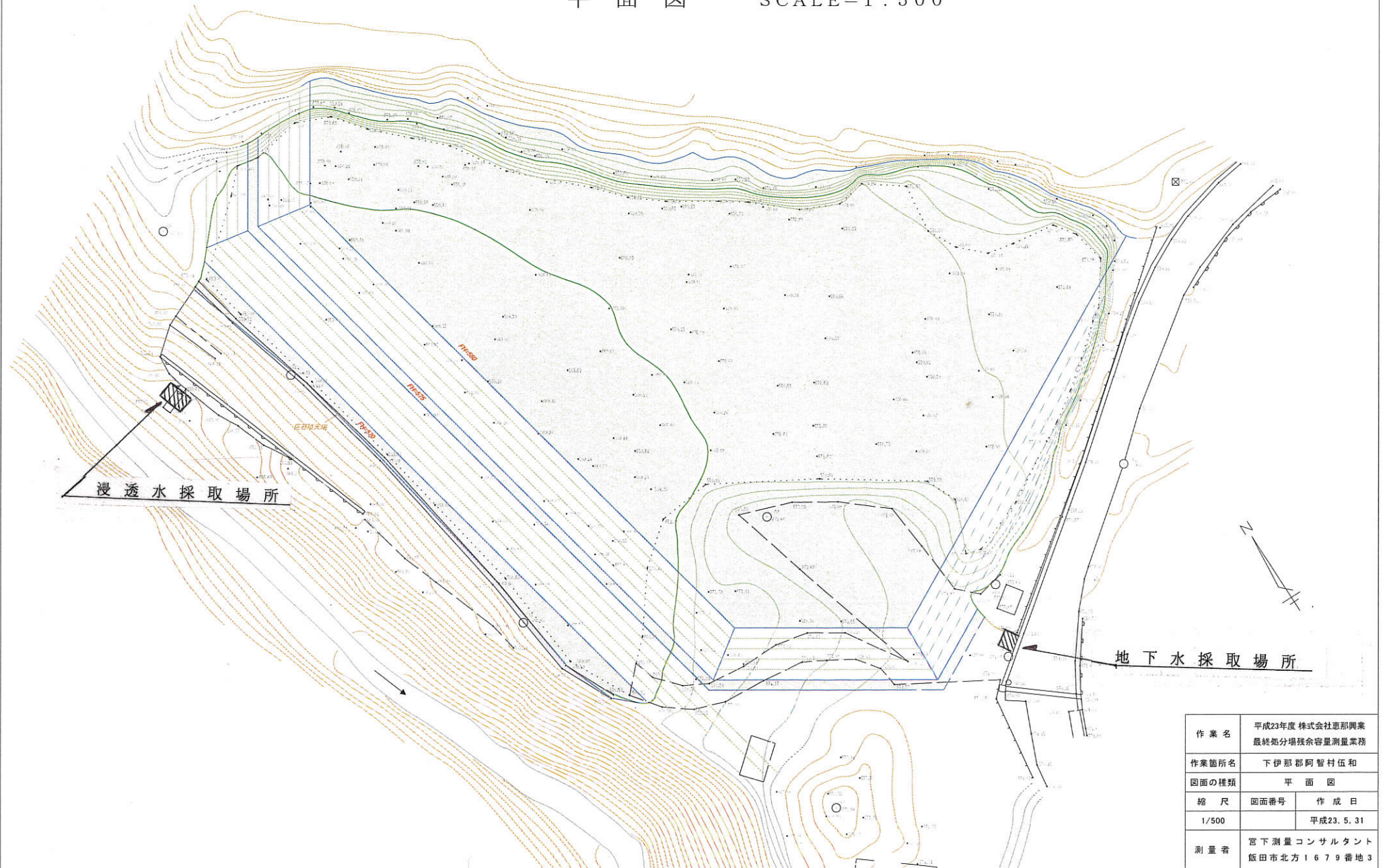
	検査項目	検査方法	結果
1	水素イオン濃度 (pH)	JIS K 0102 12.1	7.3(14.2°C)
2	生物化学的酸素要求量 (BOD)	JIS K 0102 21 32.3	0.8 mg/l
3	浮遊物質 (SS)	昭和46年環境庁告示第59号付表8	<1 mg/l
4	窒素含有量	JIS K 0102 45.4	0.08 mg/l
5	電気伝導率 (*)	JIS K 0102.13	4.4 mS/m
	以下余白		

(*)：計量法による計量項目に該当しません。

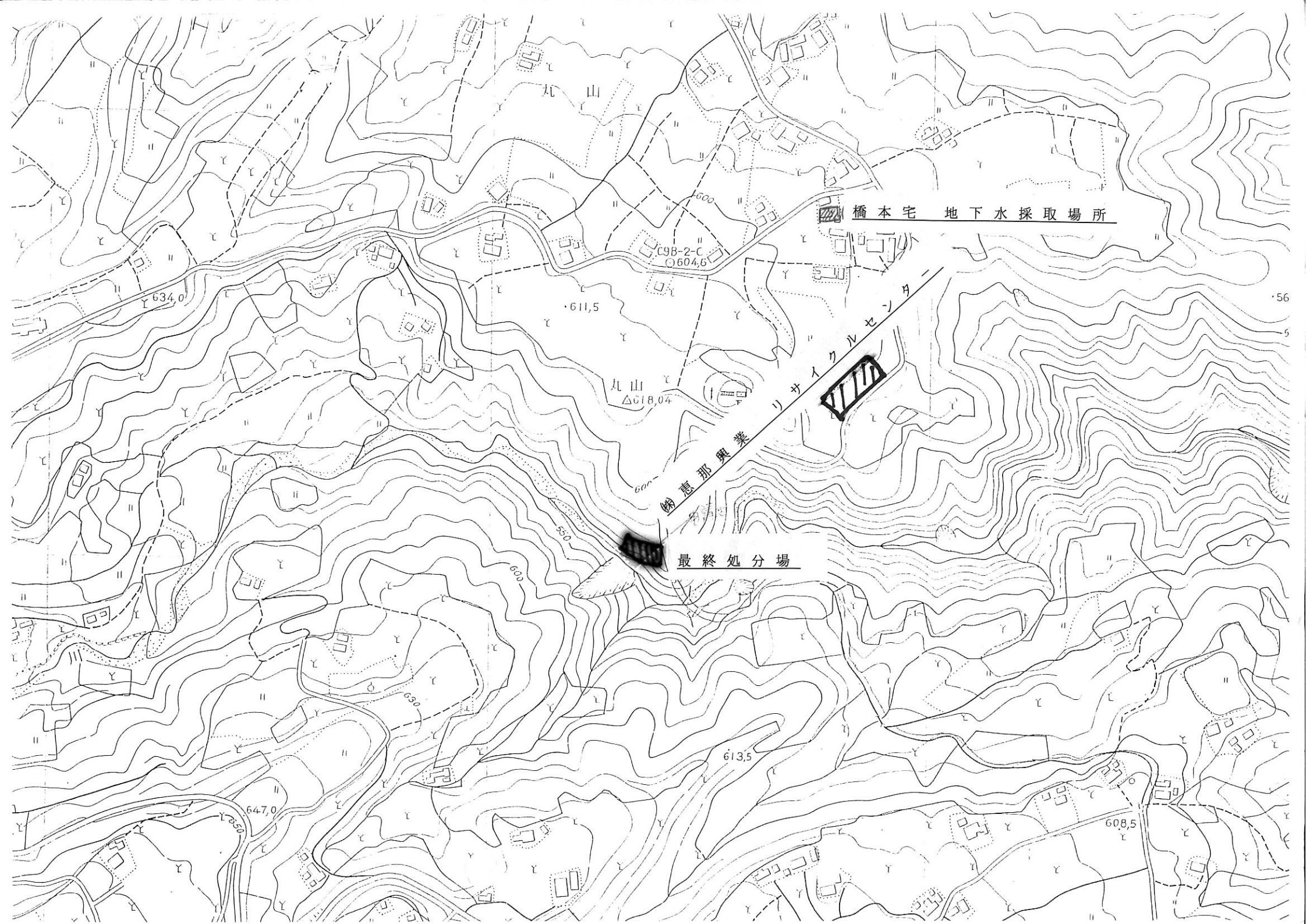
別紙

平面図

SCALE=1:500



作業名	平成23年度 株式会社恵那興業 最終処分場残余容量測量業務	
作業箇所名	下伊那郡阿智村伍和	
図面の種類	平面図	
縮尺	図面番号	作成日
1/500		平成23. 5. 31
測量者	宮下測量コンサルタント 飯田市北方1679番地3	



橋本宅 地下水採取場所

最終処分場

丸山
△618.04

丸山
C9B-2-C
604.6

丸山
リサイクリセンタ

56

5

613.5

608.5

647.0

634.0