

産業廃棄物処理施設維持管理記録簿[安定型](平成 26年 11 月度)

対象期間：平成 26年 11月 1日 ~ 平成 26年 11月 30日

1-1\_維持管理記録簿(安定型)

埋め立てた産業廃棄物の種類及び数量 [規十二条の七の二七イ、規十二条の七の五六イ]

種類	受入量	リサイクル	数量(単位)	埋立
廃プラスチック類	122.8	104.4	=	21.4 (t /月)
金属くず	144.3	144.3	=	0 (t /月)
ゴムくず				( /月)
ガラスくず・コンクリートくず・陶磁器くず	49.8	9.1	=	40.7 (t /月)
がれき類	117	117	=	117 (t /月)

残余容量(年度末時点) [規十二条の七の二七八、規十二条の七の五六ハ]

測定年月日	平成 26年 1月 11日
測定結果	51,888 m <sup>3</sup>

展開検査の実施状況 [規十二条の七の二七ニ、規十二条の七の五六ロ]

実施回数	受入全てに実施	回
安定型産業廃棄物以外の廃棄物の付着又は混入が認められた年月日	平成 年 月 日	
	平成 年 月 日	
	平成 年 月 日	
	平成 年 月 日	

浸透水のBOD又はCOD検査の実施状況と措置(月1回) [規十二条の七の二七七及び、規十二条の七の五六及び]

採取場所	別紙
採取年月日	平成 26年 11月 28日
検査結果が得られた日	平成 26年 12月 11日
BOD <sup>※1</sup>	0.5 mg/l 基準値 60 mg/l以下
COD <sup>※1</sup>	mg/l 基準値 mg/l以下
異状の有無	有 ・ 無
必要な措置を講じた年月日とその内容 <sup>※2</sup>	

水質検査の実施状況と措置(年1回) [規十二条の七の二七七及び、規十二条の七の五六及び]

	地下水		浸透水
採取場所	(株)恵那興業(別紙)	橋本宅(別紙)	(株)恵那興業(別紙)
採取年月日	平成 26年 8月 19日	平成 26年 8月 19日	平成 26年 8月 19日
検査結果が得られた日	平成 26年 9月 16日	平成 26年 9月 16日	平成 26年 8月 16日
検査項目	別紙	別紙	別紙
検査結果	別紙	別紙	別紙
異状の有無	有 ・ 無	有 ・ 無	有 ・ 無
必要な措置を講じた年月日とその内容 <sup>※2</sup>			

施設の点検(定期的) [規十二条の七の二七ロ、規十二条の七の五六ロ]

	擁壁等		
	擁壁	えん堤	その他( )
点検年月日	平成 26年 11月 30日	平成 26年 11月 30日	平成 年 月 日
異状の有無	有 ・ 無	有 ・ 無	有 ・ 無
必要な措置を講じた年月日とその内容 <sup>※2</sup>	平成 年 月 日	平成 年 月 日	平成 年 月 日

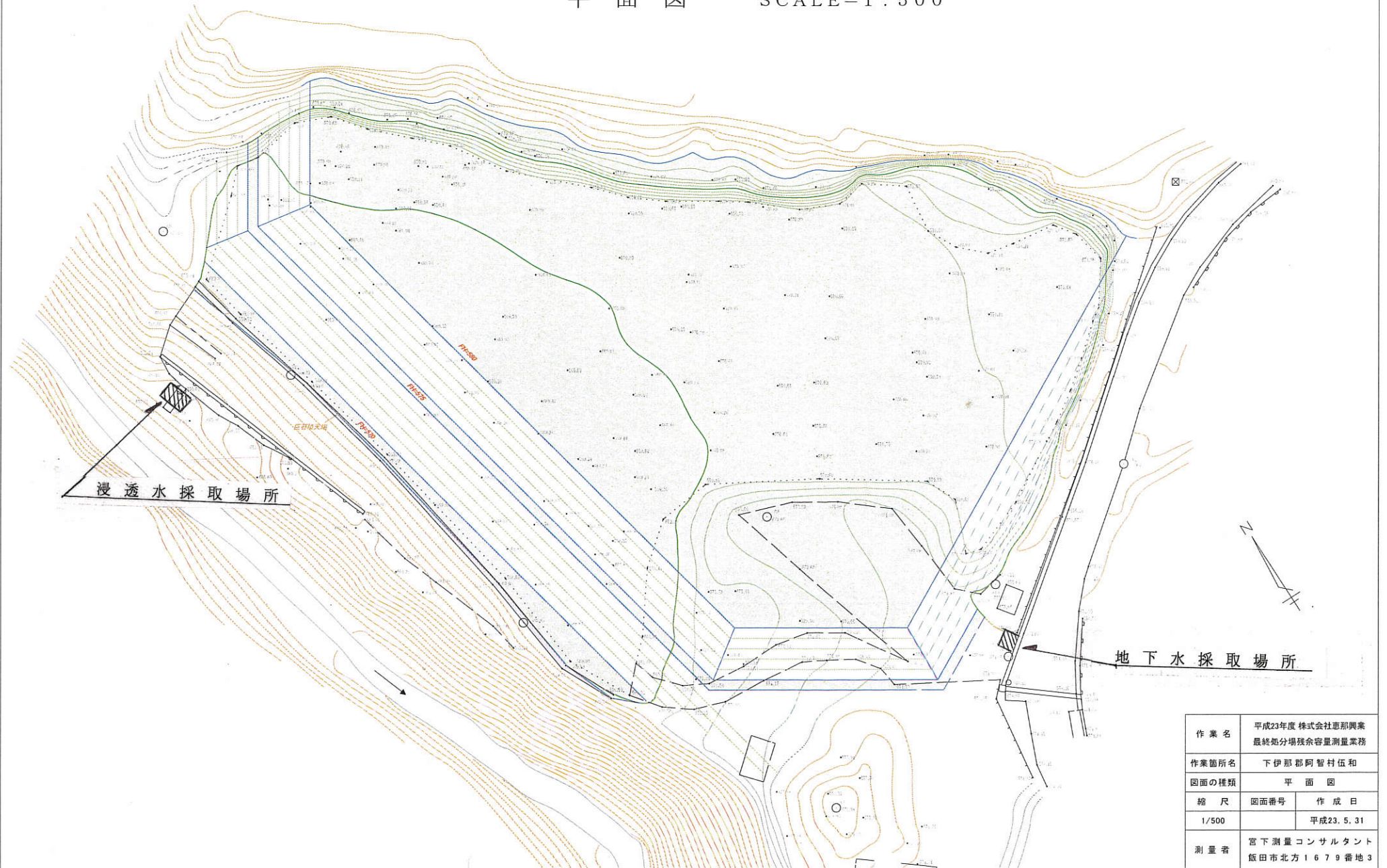
※1 いずれかを記載すること。 ※2 異状が認められた場合のみ記入すること。

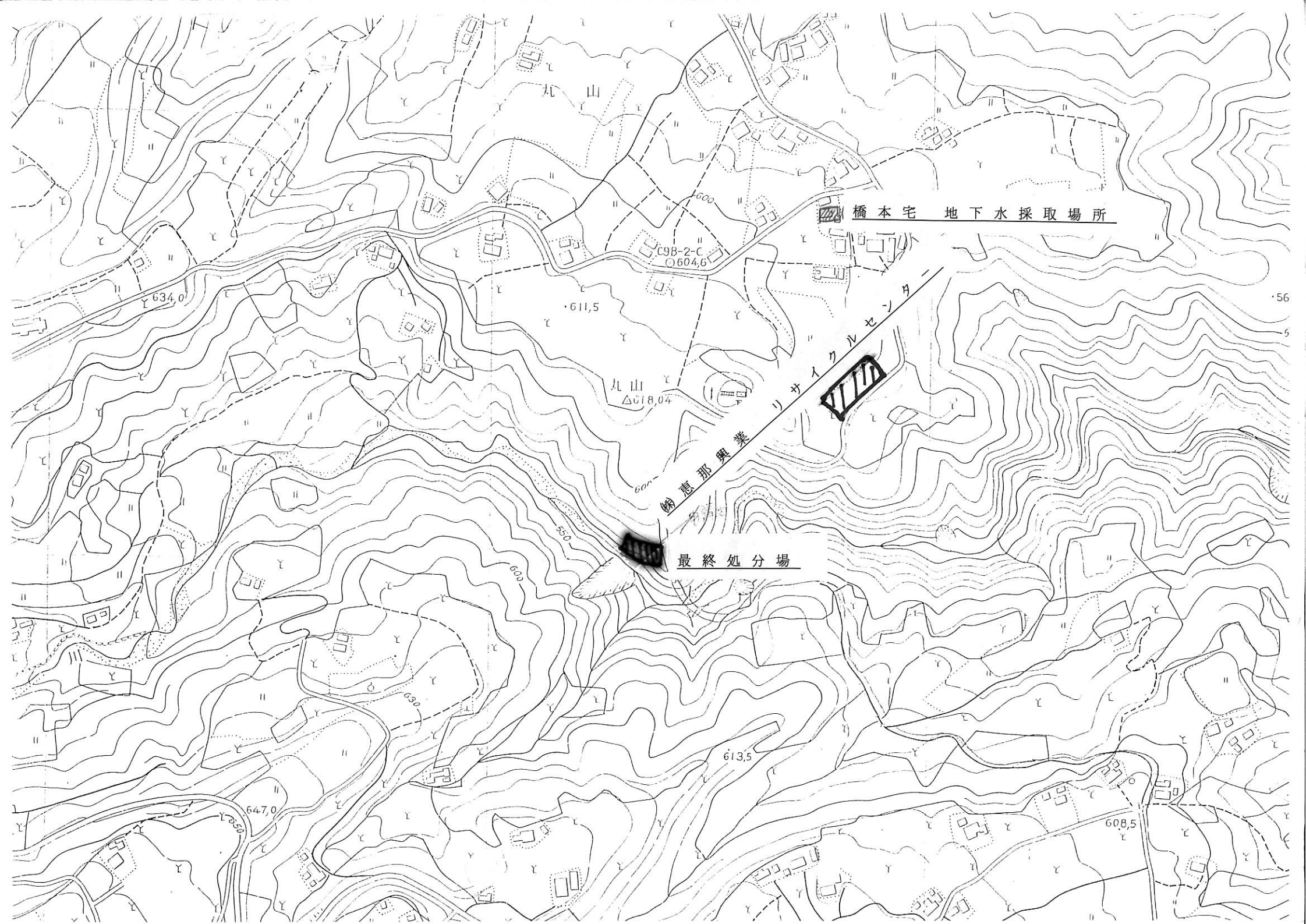


別紙

平面図

SCALE=1:500





橋本宅 地下水採取場所

鈴恵那興業リサイクリセンタ

丸山  
△618.04

最終処分場

C9B-2-C  
○604.6

611.5

634.0

647.0

613.5

608.5

56