

産業廃棄物処理施設維持管理記録簿[安定型] (平成 26年 7 月度)

対象期間：平成 26年 7月 1日 ~ 平成 26年 7月 31日

1-1\_維持管理記録簿 (安定型)

埋め立てた産業廃棄物の種類及び数量 [規十二条の七の二七イ、規十二条の七の五六イ]

種類	受入量	リサイクル	数量(単位)	埋立
廃プラスチック類	165.7	147.5	=	18.2 (t /月)
金属くず	121.7	121.7	=	0 (t /月)
ゴムくず				( /月)
がらくず・コンクリートくず・陶磁器くず	66.6	11.7	=	55.1 (t /月)
がれき類	35.8	0	=	35.8 (t /月)

残容量 (年度末時点) [規十二条の七の二七八、規十二条の七の五六イ]

測定年月日	平成 26年 1月 11日
測定結果	51,888 m <sup>3</sup>

展開検査の実施状況 [規十二条の七の二七ニ、規十二条の七の五六ロ]

実施回数	受入全てに実施	回
安定型産業廃棄物以外の廃棄物の 付着又は混入が認められた年月日	平成 年 月 日	
	平成 年 月 日	
	平成 年 月 日	
	平成 年 月 日	

浸透水の BOD 又は COD 検査の実施状況と措置 (月 1 回) [規十二条の七の二七キ及びハ、規十二条の七の五六ロ及びハ]

採取場所	別紙
採取年月日	平成 26年 7月 30日
検査結果が得られた日	平成 26年 8月 20日
BOD <sup>※1</sup>	0.8 mg/l 基準値 60 mg/l 以下
COD <sup>※1</sup>	mg/l 基準値 mg/l 以下
異状の有無	有 ・ 無
必要な措置を講じた年月日とその内容 <sup>※2</sup>	

水質検査の実施状況と措置 (年 1 回) [規十二条の七の二七キ及びハ、規十二条の七の五六ロ及びハ]

	地下水		浸透水
採取場所			
採取年月日	平成 年 月 日	平成 年 月 日	平成 年 月 日
検査結果が得られた日	平成 年 月 日	平成 年 月 日	平成 年 月 日
検査項目			
検査結果			
異状の有無	有 ・ 無	有 ・ 無	有 ・ 無
必要な措置を講じた年月日とその内容 <sup>※2</sup>			

施設の点検 (定期的) [規十二条の七の二七ロ、規十二条の七の五六ロ]

	擁壁等		
	擁壁	えん堤	その他 ( )
点検年月日	平成 26年 7月 31日	平成 26年 7月 31日	平成 年 月 日
異状の有無	有 ・ 無	有 ・ 無	有 ・ 無
必要な措置を講じた年月日とその内容 <sup>※2</sup>	平成 年 月 日	平成 年 月 日	平成 年 月 日

※1 いずれかを記載すること。 ※2 異状が認められた場合のみ記入すること。

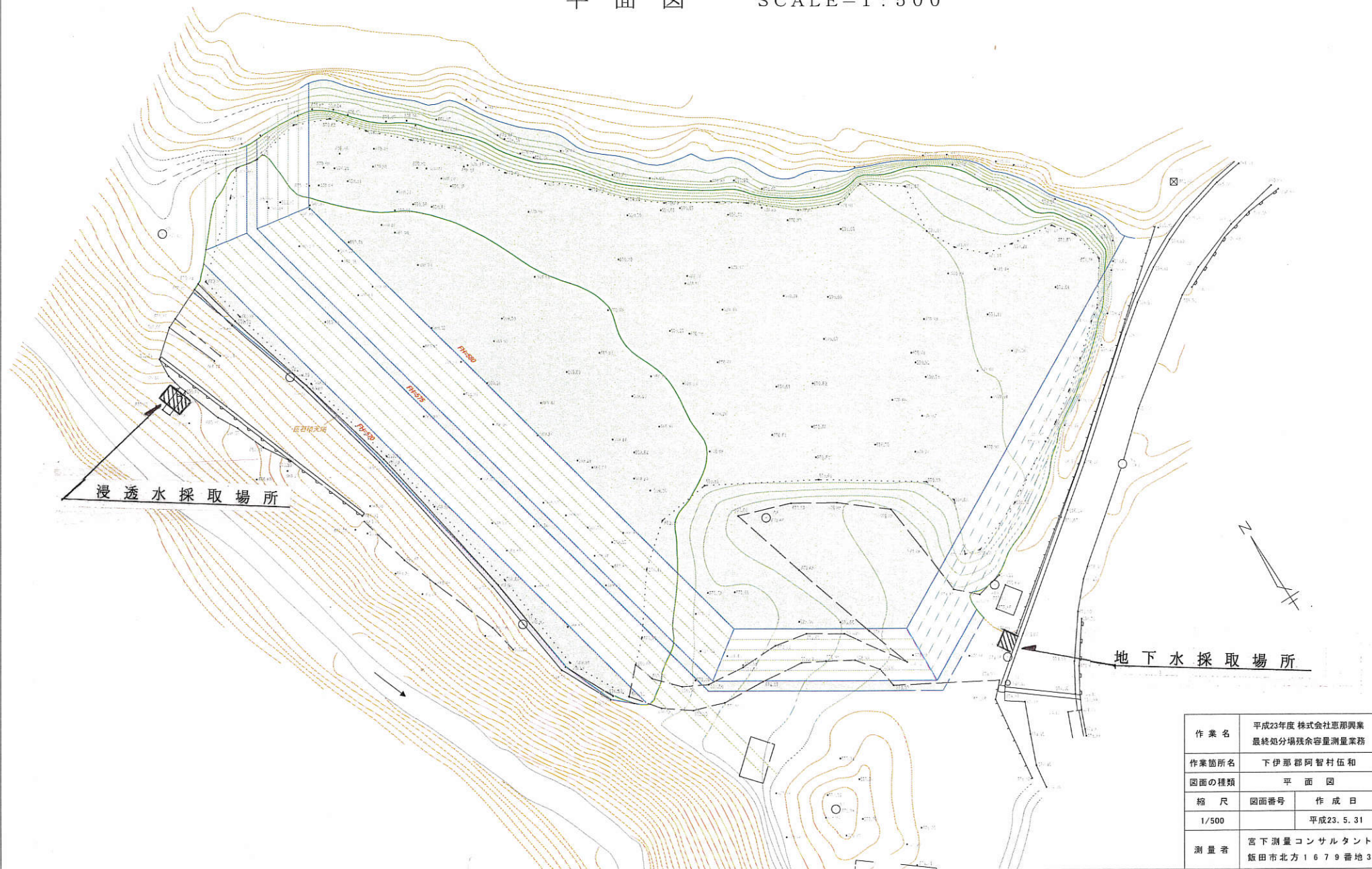




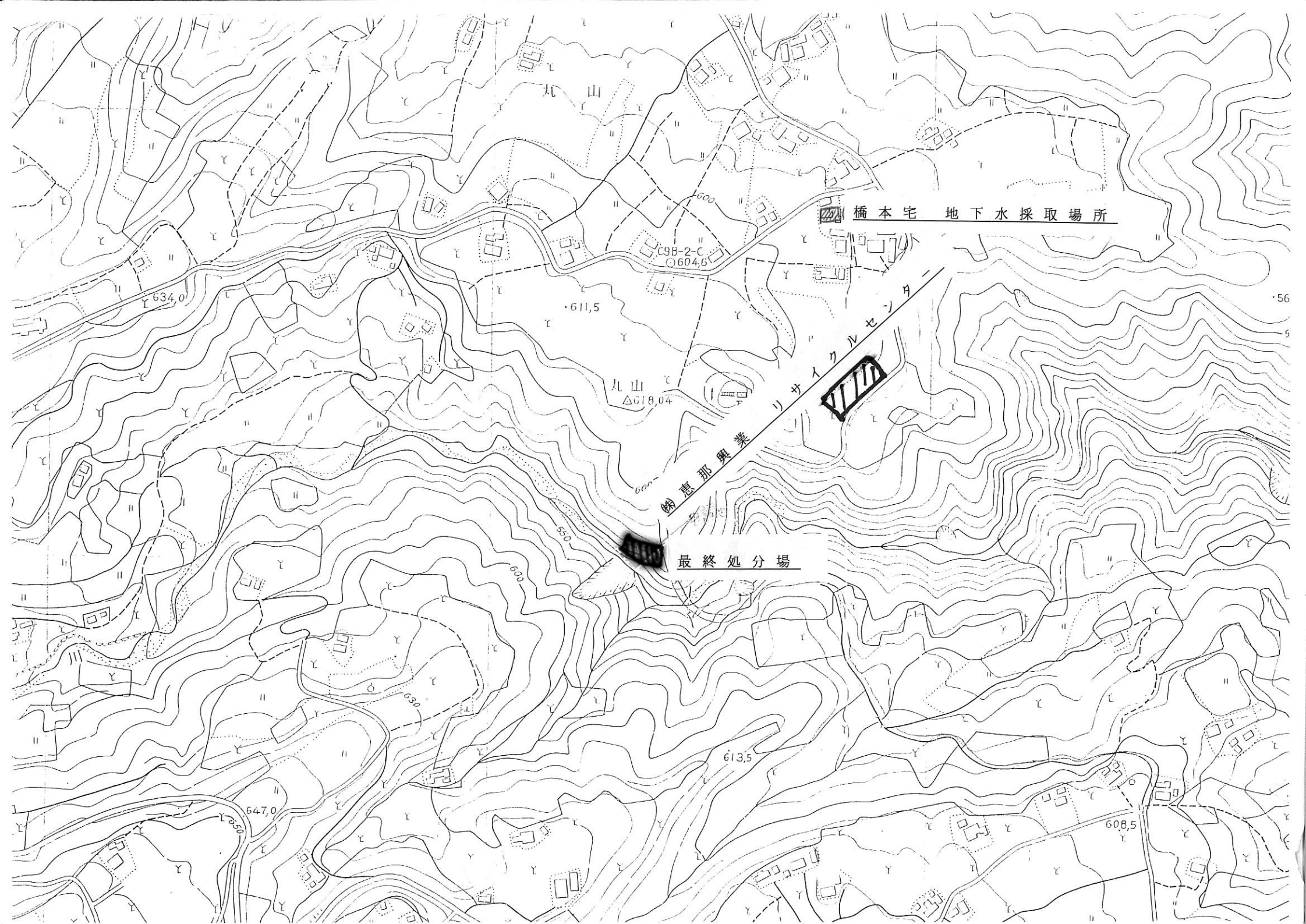
別紙

平面図

SCALE=1:500



作業名	平成23年度 株式会社恵那興業 最終処分場残余容量測量業務	
作業箇所名	下伊那郡阿智村伍和	
図面の種類	平面図	
縮尺	図面番号	作成日
1/500		平成23. 5. 31
測量者	宮下測量コンサルタント 飯田市北方1679番地3	



橋本宅 地下水採取場所

C9B-2-C  
604.6

611.5

丸山  
△618.04

那覇興業リサイクルセンター

最終処分場

613.5

647.0

608.5