

産業廃棄物処理施設維持管理記録簿[安定型](平成 26年 6 月度)

対象期間：平成 26年 6月 1日 ~ 平成 26年 6月 30日

1-1_維持管理記録簿(安定型)

埋め立てた産業廃棄物の種類及び数量 [規十二条の七の二七イ、規十二条の七の五六イ]

種類	受入量	リサイクル	数量(単位)	埋立
廃プラスチック類	285.2	149.1	=	136.1 (t/月)
金属くず	173.1	173.1	=	0 (t/月)
ゴムくず				(/月)
ガラスくず・コンクリートくず・陶磁器くず	47.9	9.2	=	38.7 (t/月)
がれき類	61.1	0	=	61.1 (t/月)

残余容量(年度末時点) [規十二条の七の二七八、規十二条の七の五六ハ]

測定年月日	平成 26年 1月 11日
測定結果	51,888 m ³

展開検査の実施状況 [規十二条の七の二七ニ、規十二条の七の五六コ]

実施回数	受入全てに実施	回
安定型産業廃棄物以外の廃棄物の付着又は混入が認められた年月日	平成 年 月 日	
	平成 年 月 日	
	平成 年 月 日	
	平成 年 月 日	

浸透水のBOD又はCOD検査の実施状況と措置(月1回) [規十二条の七の二七ニ及びハ、規十二条の七の五六コ及びヘ]

採取場所	別紙
採取年月日	平成 26年 6月 26日
検査結果が得られた日	平成 26年 7月 14日
BOD ^{※1}	0.5 mg/l 基準値 60 mg/l以下
COD ^{※1}	mg/l 基準値 mg/l以下
異状の有無	有 ・ 無
必要な措置を講じた年月日とその内容 ^{※2}	

水質検査の実施状況と措置(年1回) [規十二条の七の二七ニ及びハ、規十二条の七の五六コ及びヘ]

	地下水		浸透水
採取場所			
採取年月日	平成 年 月 日	平成 年 月 日	平成 年 月 日
検査結果が得られた日	平成 年 月 日	平成 年 月 日	平成 年 月 日
検査項目			
検査結果			
異状の有無	有 ・ 無	有 ・ 無	有 ・ 無
必要な措置を講じた年月日とその内容 ^{※2}			

施設の点検(定期的) [規十二条の七の二七ロ、規十二条の七の五六コ]

	擁壁等		
	擁壁	えん堤	その他()
点検年月日	平成 26年 6月 30日	平成 26年 6月 30日	平成 年 月 日
異状の有無	有 ・ 無	有 ・ 無	有 ・ 無
必要な措置を講じた年月日とその内容 ^{※2}	平成 年 月 日	平成 年 月 日	平成 年 月 日

※1 いずれかを記載すること。 ※2 異状が認められた場合のみ記入すること。





計量証明書

第 20140429 (1/1)
平成26年07月14日

(株) 恵那興業 様

〒 395-0051
長野県飯田市高羽町6丁目2番地2
一般財団法人 中部公衆医学研究所
理事長 横山 楯
TEL(0265)24-1509 FAX(0265)24-2330
計量証明登録番号 長野県 環境27号
環境計量士 久志本吉治
検査担当者 木下雅美, 小平富士子

平成26年06月26日付ご依頼の検査結果が判明しましたのでご通知いたします。



採水月日	平成26年06月26日	(前日)	(当日)
採水場所	恵那興業 最終処分場浸透水		
採水地点			
採水者	ご依頼者	(所属)	
種別		(気温) °C	(水温) °C

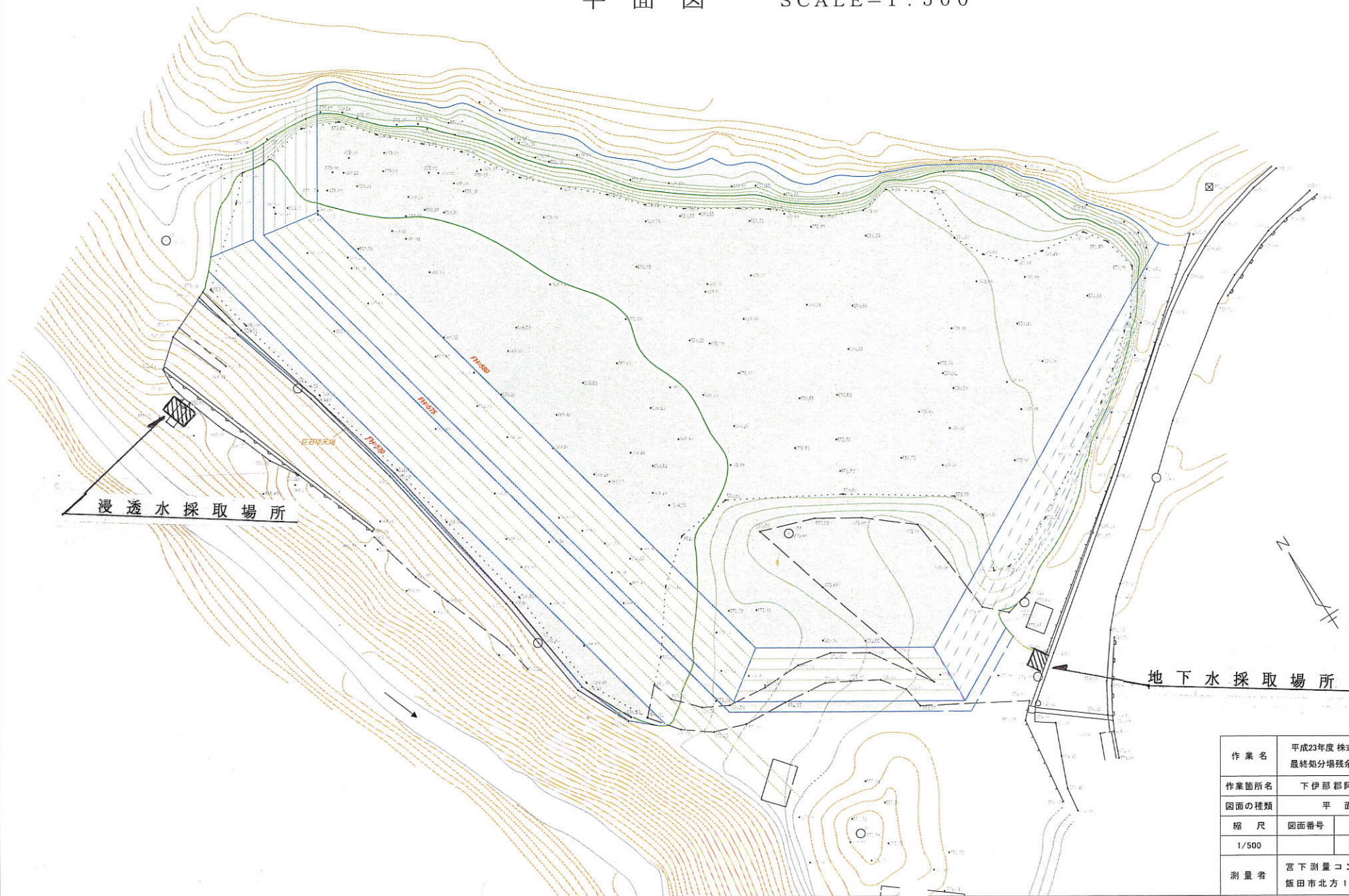
	検査項目	検査方法	結果
1	水素イオン濃度 (PH)	JIS K 0102 12.1	7.2(21.7°C)
2	生物化学的酸素要求量 (BOD)	JIS K 0102 21 32.3	0.5 mg/l
3	浮遊物質 (SS)	昭和46年環境庁告示第59号付表8	<1 mg/l
4	窒素含有量	JIS K 0102 45.4	0.09 mg/l
5	電気伝導率 (*)	JIS K 0102.13	4.8 mS/m
	以下余白		

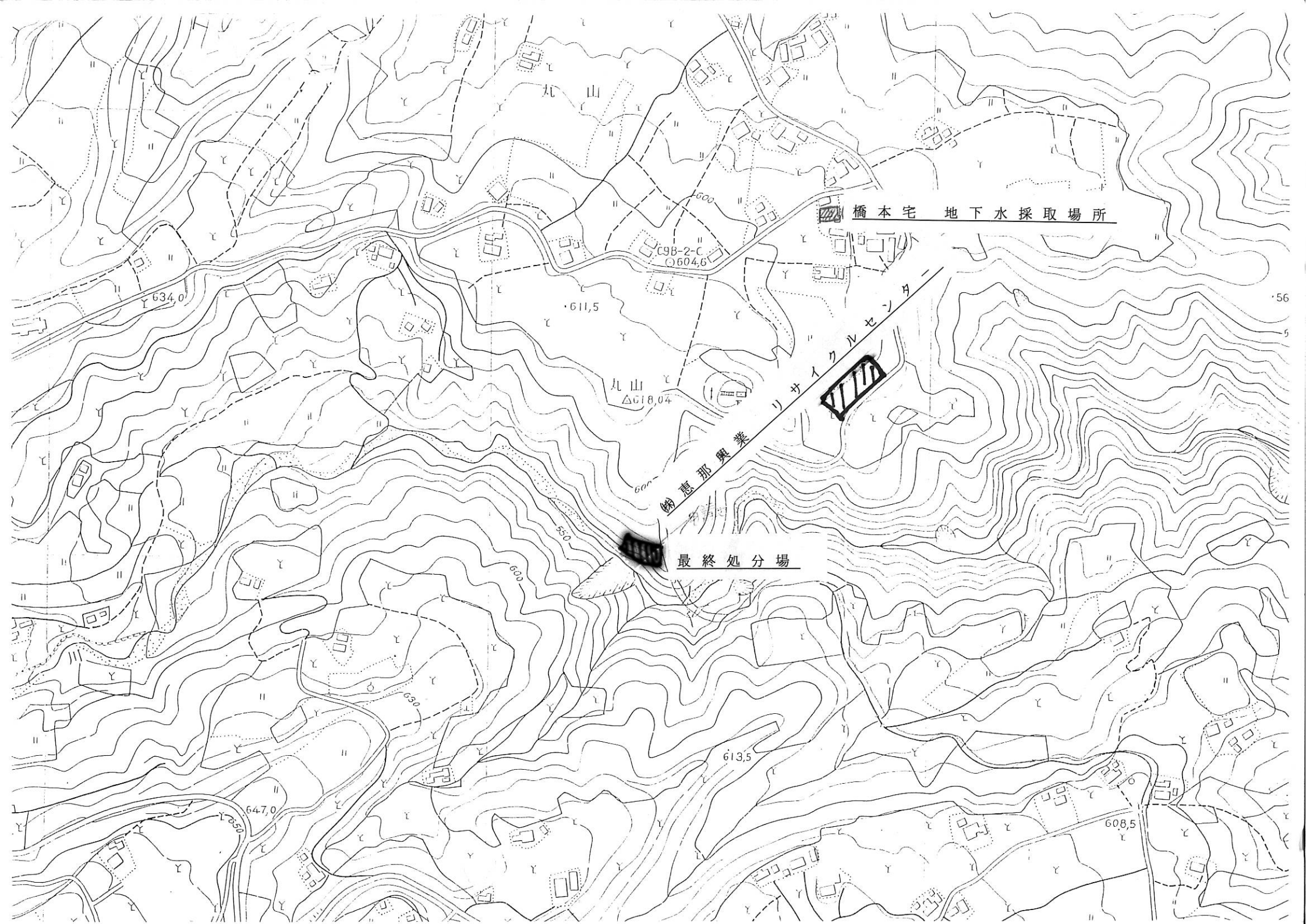


別紙

平面図

SCALE=1:500





橋本宅 地下水採取場所

C9B-2-C
604.6

611.5

丸山
△618.04

銜恵那興業
リサイクルセンター

最終処分場

634.0

650

613.5

647.0

608.5

56

5