

産業廃棄物処理施設維持管理記録簿[安定型](平成 25年 12月 月)

対象期間：平成 25年 12月 1日 ~ 平成 25年 12月 31日

1-1_維持管理記録簿(安定型)

埋め立てた産業廃棄物の種類及び数量【第十二条の七の二七イ、第十二条の七の五六イ】

種類	量入	11/17/16	数量(単位)	埋立
廃プラスチック類	155.6	-	115	= 39.7 (t/月)
金属くず	147.6	-	147.6	= 0 (t/月)
ゴムくず				(/月)
ガラスくず・セラミックス・陶磁器くず	47.6	-	11	= 36.6 (t/月)
かげき類	128.8	-	0	= 128.8 (t/月)

残余容量(年度末時点)【第十二条の七の二七八、第十二条の七の五六ハ】

測定年月日	平成 年 月 日
測定結果	52,656 m ³

風聞検査の実施状況【第十二条の七の二七ニ、第十二条の七の五六ニ】

実施回数	受け入れ全てに実施 回
安定型産業廃棄物以外の廃棄物の付着又は混入が認められた年月日	平成 年 月 日
	平成 年 月 日
	平成 年 月 日
	平成 年 月 日

浸透水のBOD又はCOD検査の実施状況と措置(月1回)【第十二条の七の二七ロ、第十二条の七の五六ロ】

採取場所	別紙
採取年月日	平成 25年 12月 19日
検査結果が得られた日	平成 25年 12月 26日
BOD ^{※1}	1.6 mg/l 基準値 60 mg/l以下
COD ^{※1}	mg/l 基準値 mg/l以下
異状の有無	有 (●)
必要な措置を講じた年月日とその内容 ^{※2}	11月の汚濁物質(SS)数値異状 再検査に決しました。 <1 mg/lと問題無し。

水質検査の実施状況と措置(年1回)【第十二条の七の二七ロ、第十二条の七の五六ロ】

採取場所	地下水		浸透水
	採取年月日	平成 年 月 日	平成 年 月 日
検査結果が得られた日	平成 年 月 日	平成 年 月 日	平成 年 月 日
検査項目			
検査結果			
異状の有無	有 ・ 無	有 ・ 無	有 ・ 無
必要な措置を講じた年月日とその内容 ^{※2}			

施設の点検(定期的)【第十二条の七の二七ロ、第十二条の七の五六ロ】

点検年月日	設置等		
	設置	元人堤	その他()
点検年月日	平成 25年 12月 20日	平成 25年 12月 20日	平成 年 月 日
異状の有無	有 (●)	有 (●)	有 ・ 無
必要な措置を講じた年月日とその内容 ^{※2}	平成 年 月 日	平成 年 月 日	平成 年 月 日

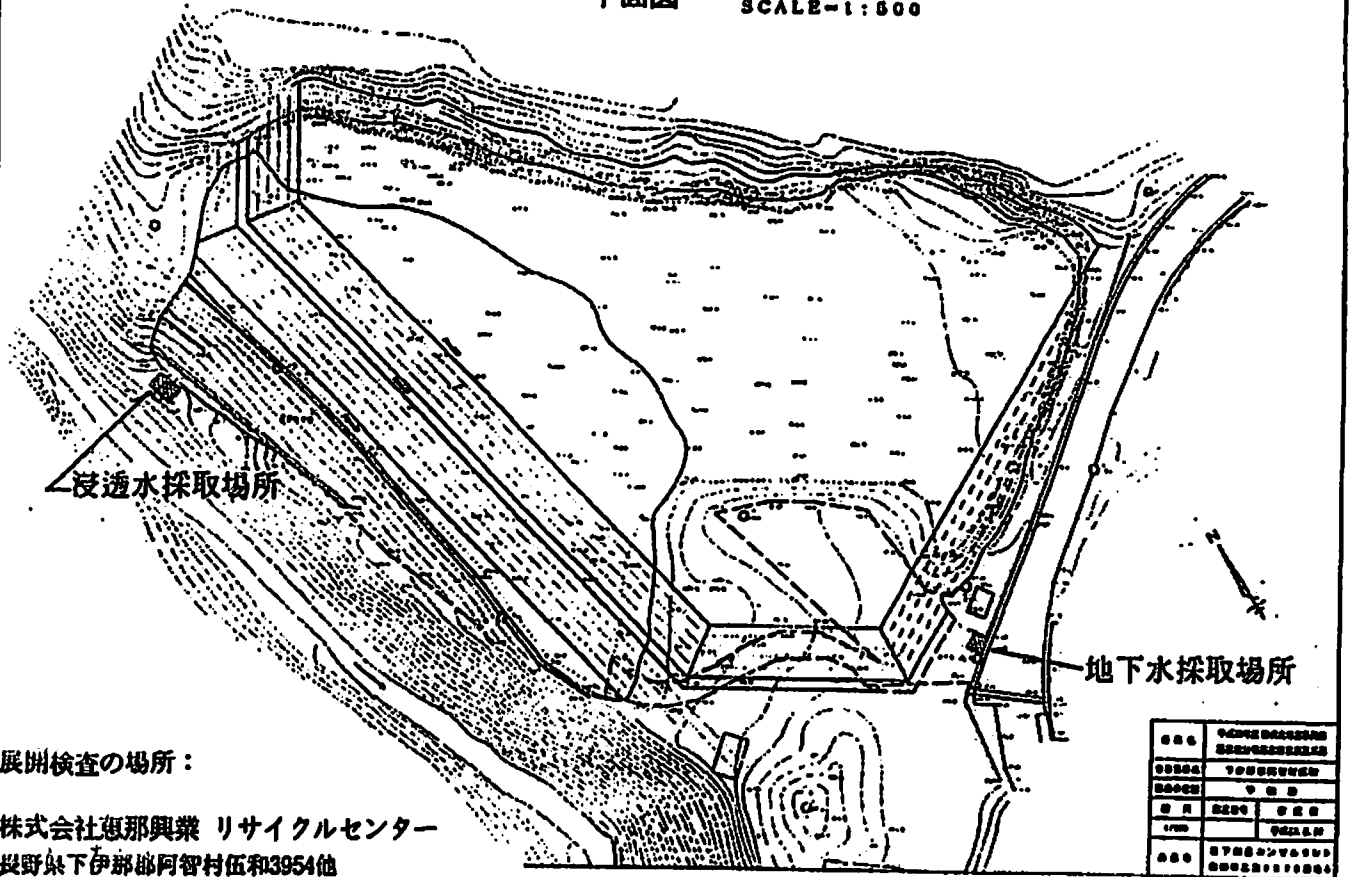
※1 いずれかを記載すること。 ※2 異状が認められた場合のみ記入すること。



別紙1

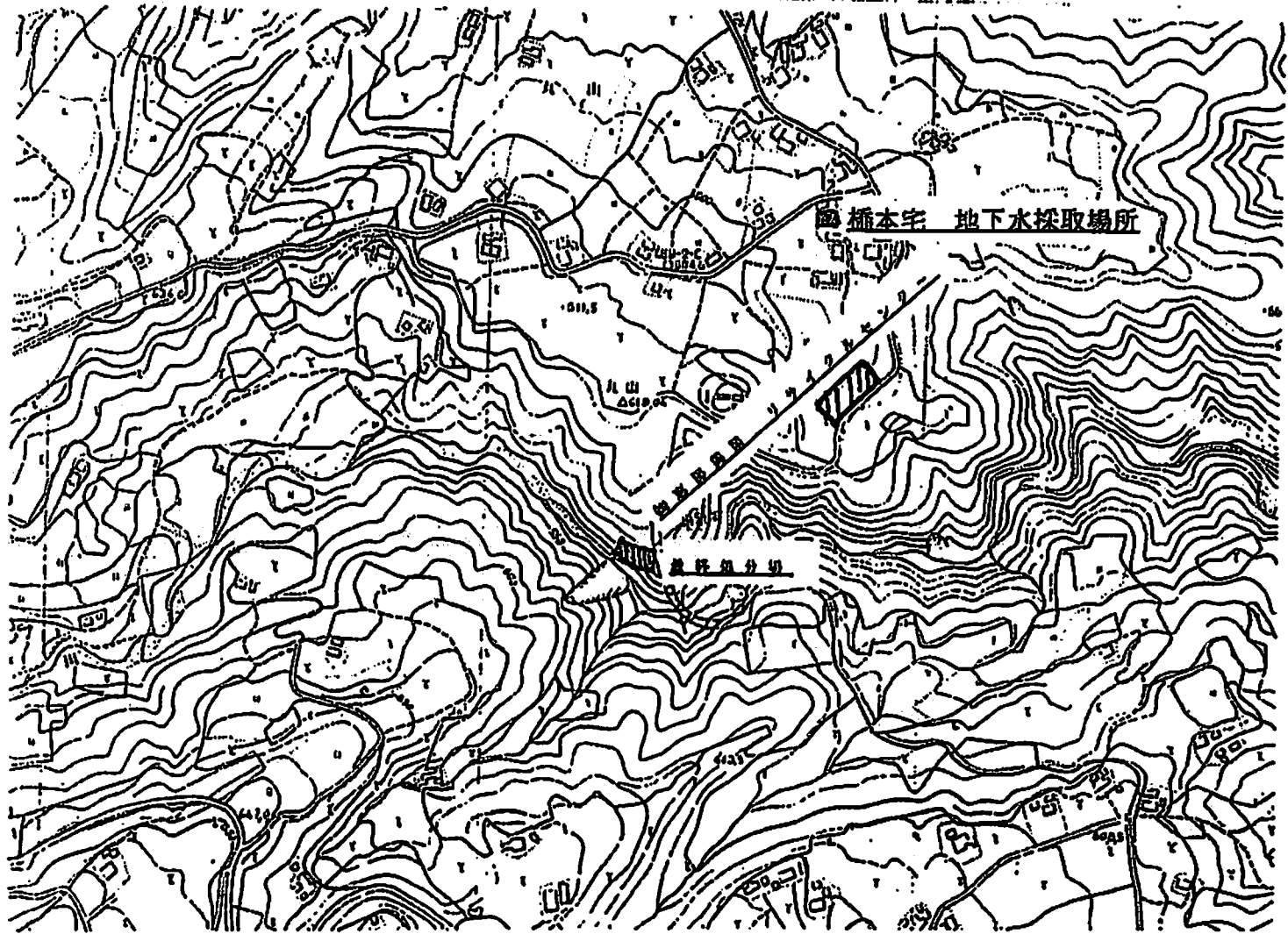
株式会社恵那興業 安定型最終処分場
平面図

SCALE-1:500



展開検査の場所:

株式会社恵那興業 リサイクルセンター
長野県下伊那郡阿智村伍和3954他





計量証明書

第 20131259 (1/1)
平成25年12月26日

(株) 恵那興業 様

〒 395-0051
長野県飯田市高羽町6丁目2番地2

一般財団法人 中部公衆衛生センター
理事長 横山



TEL (0265) 24-1509 FAX (0265) 24-2330
計量証明登録番号 長野県 環境 27号
環境計量士 久志本吉治
検査担当者 小平富士子

平成25年12月19日付ご依頼の検査結果が判明しましたのでご通知いたします。

採 水 月 日	平成25年12月19日	(前日)	(当日)
採 水 場 所	恵那興業 最終処分場浸透水		
採 水 地 点			
採 水 者	ご依頼者	(所属)	
種 別		(気温) ℃	(水温) ℃

	検査項目	検査方法	結果
1	浮遊物質濃度 (SS)	昭和46年環境庁告示第59号付表8	<1 mg/l
	以下余白		
	11月 浮遊物質濃度 (SS)		
	再検査結果【基準値：60mg以下/1】		
	問題無し		

