

産業廃棄物処理施設維持管理記録簿[安定型](平成 23年 9月度)

対象期間：平成 23年 9月 1日 ~ 平成 23年 9月 30日

埋め立てた産業廃棄物の種類及び数量[規12条の7の3の3イ]

| 種類 | 受入 | 処理 | 数量(単位) | 増減 |
|--------------|---------|---------|--------|---------------------------|
| 廃プラスチック類 | 1,223.2 | 1,095.5 | = | 127.7 (m ³ /月) |
| 金属くず | 126.4 | 126.4 | = | 0 (m ³ /月) |
| ゴムくず | | | = | (/月) |
| ガラスくず及び陶磁器くず | 86.4 | 51.7 | = | 34.7 (m ³ /月) |
| がれき類 | 22.7 | 0 | = | 22.7 (m ³ /月) |

水質検査の実施状況と措置(年1回測定)[規12条の7の3の3ニ及びウ]

| 採取場所 | 地下水 | | 浸透水 |
|---------------------|----------|----------|----------|
| | 別紙1の通り※1 | 別紙1の通り※1 | 別紙1の通り※1 |
| 採取日 | 平成 年 月 日 | 平成 年 月 日 | 平成 年 月 日 |
| 分析結果が得られた日 | 平成 年 月 日 | 平成 年 月 日 | 平成 年 月 日 |
| 分析結果 | 別紙2の通り※3 | 別紙2の通り※3 | 別紙2の通り※3 |
| 異状の有無 | 有 ・ 無 | 有 ・ 無 | 有 ・ 無 |
| 必要な措置を講じた年月日とその内容※4 | | | |

展開検査の実施状況[規12条の7の3の3ア]

185.1

| | | |
|--------------------------------|-----------|---|
| 実施回数 | 受け入れ全てに実施 | 回 |
| 展開検査の場所 | 別紙1の通り※1 | |
| 安定型産業廃棄物以外の廃棄物の付着又は混入が認められた年月日 | 平成 年 月 日 | |
| | 平成 年 月 日 | |
| | 平成 年 月 日 | |
| | 平成 年 月 日 | |

マンホース 期日通れ分 Tシ
浸透水のBOD又はCOD検査の実施状況と措置(月1回測定)[規12条の7の3の3ニ及びウ]

| | |
|---------------------|------------------------|
| 採取場所 | 別紙1の通り※1 |
| 採取日 | 平成 23年 9月 22日 |
| 分析結果が得られた日 | 平成 23年 10月 15日 |
| BOD※2 | 1. / mg/l 基準値 20mg/l以下 |
| COD※2 | / mg/l 基準値 40mg/l以下 |
| 異状の有無 | 有 ・ (無) |
| 必要な措置を講じた年月日とその内容※4 | |

施設の点検[規12条の7の3の3ロ]

| | 接壁等 |
|-------------------------|---------------|
| 点検日 | 平成 23年 9月 26日 |
| 異状の有無 | 有 ・ (無) |
| 必要な措置を講じた年月日及び当該措置の内容※4 | 平成 年 月 日 |

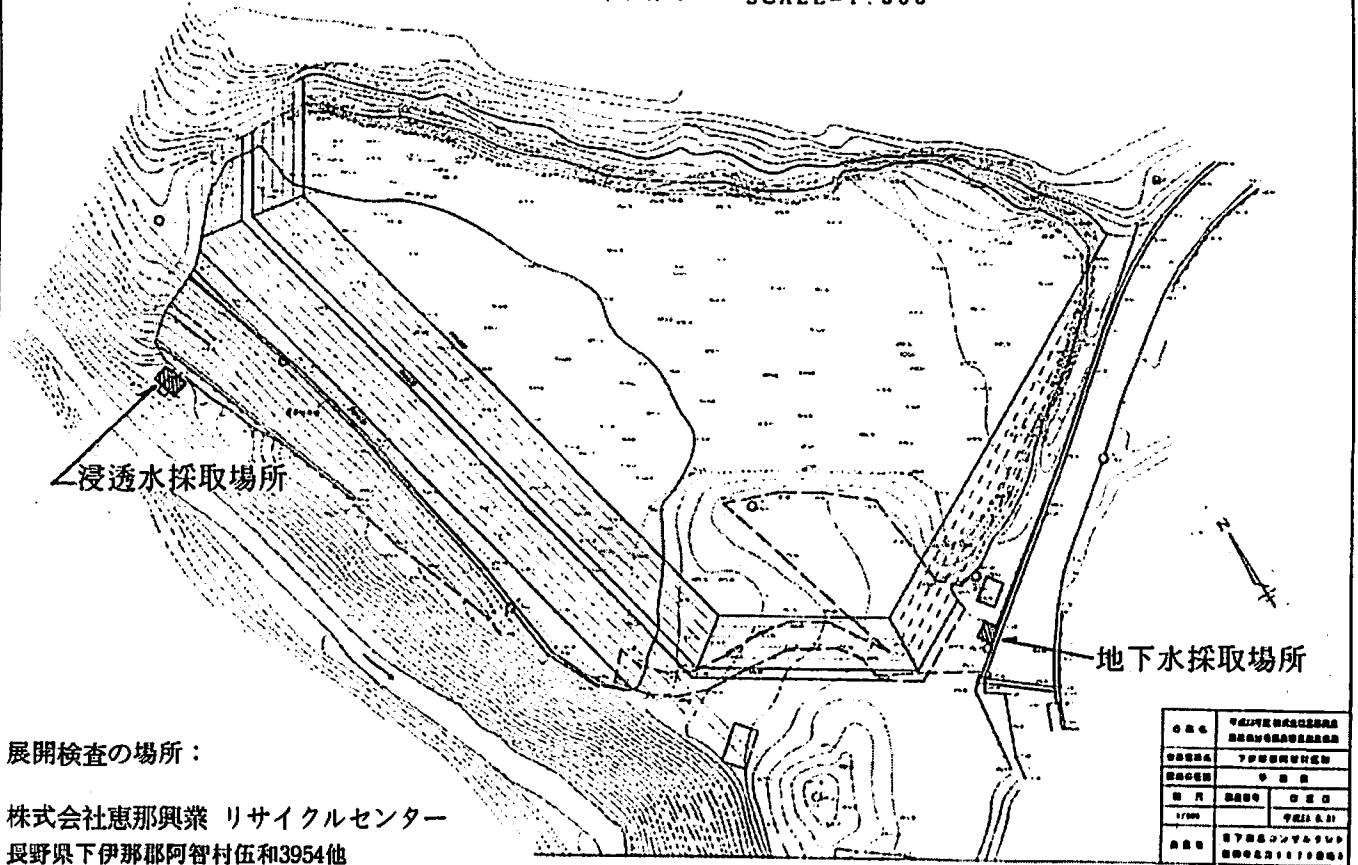
※1 処分場の平面図に位置を明示すること。 ※2 いずれかを記載すること。 ※3 別紙2に記載するか計量証明書を送付すること。 ※4 異状が認められた場合のみ記入すること。



別紙 1

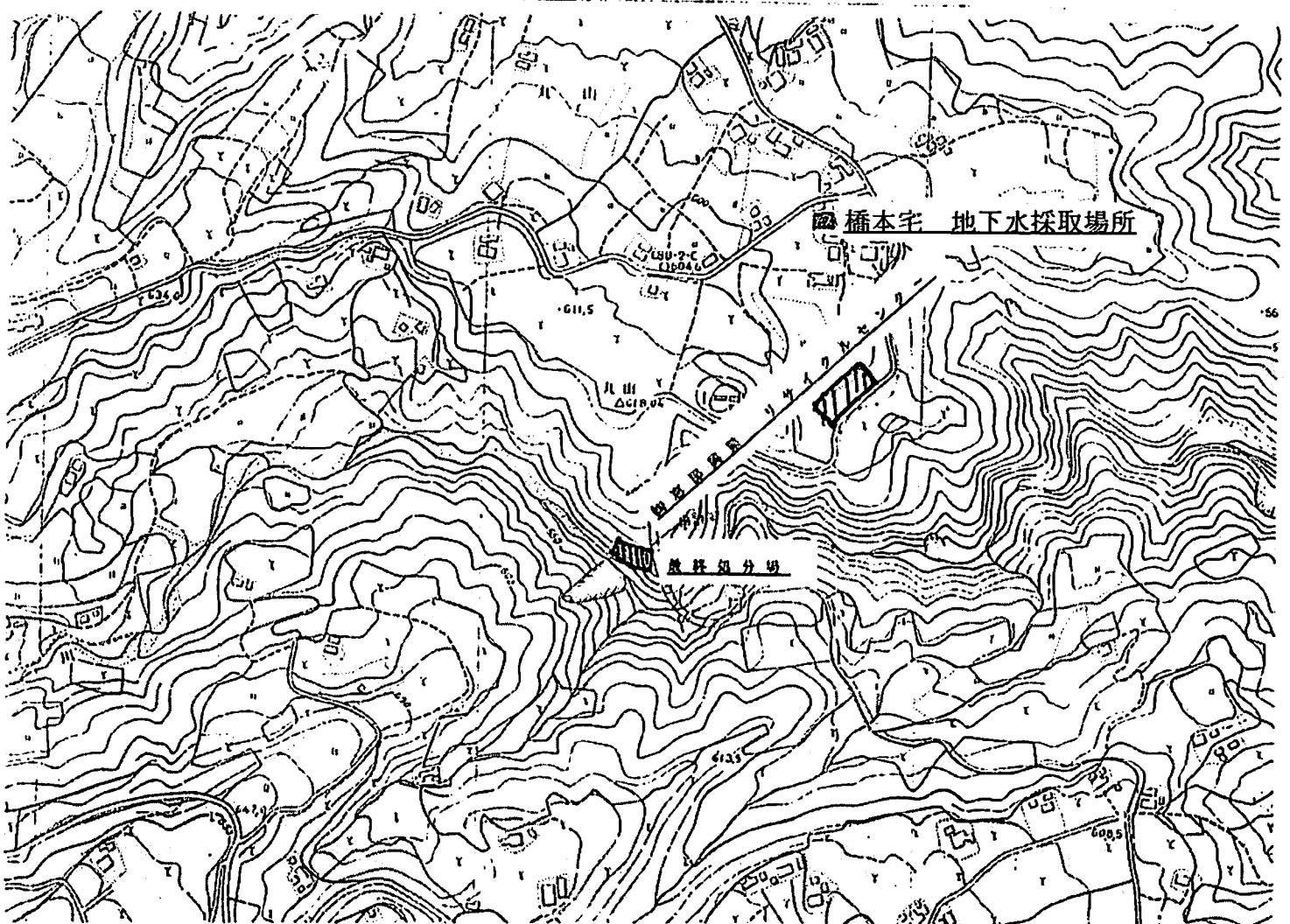
株式会社恵那興業 安定型最終処分場
平面図

SCALE-1:500



展開検査の場所：

株式会社恵那興業 リサイクルセンター
長野県下伊那郡阿智村伍和3954他



4. 地下水又は水質検査項目の記録

| 採水月日 | | 平成23年8月30日 | |
|----------|---------------------------|--------------|--------------|
| 結果が得られた日 | | 平成23年9月27日 | |
| 採水場所 | | 株式会社恵那興業地下水 | 橋本様宅 井戸水 |
| 採水地点 | | 別紙1をご覧ください | 別紙1をご覧ください |
| 検査項目 | | 検査結果 | |
| 1 | シアン (T-CN) | <0.1 mg/l | <0.1 mg/l |
| 2 | カドミウム (Cd) | <0.001 mg/l | <0.001 mg/l |
| 3 | 鉛 (Pb) | <0.005 mg/l | <0.005 mg/l |
| 4 | 六価クロム (Cr ⁶⁺) | <0.01 mg/l | <0.01 mg/l |
| 5 | ヒ素 (As) | <0.002 mg/l | <0.002 mg/l |
| 6 | セレン | <0.002 mg/l | <0.002 mg/l |
| 7 | 総水銀 (T-Hg) | <0.0005 mg/l | <0.0005 mg/l |
| 8 | アルキル水銀 (R-Hg) | <0.0005 mg/l | <0.0005 mg/l |
| 9 | ポリ塩化ビニフェル | <0.0005 mg/l | <0.0005 mg/l |
| 10 | ジクロロメタン | <0.002 mg/l | <0.002 mg/l |
| 11 | 四塩化炭素 | <0.0002 mg/l | <0.0002 mg/l |
| 12 | 1, 2-ジクロロエタン | <0.0004 mg/l | <0.0004 mg/l |
| 13 | 1, 1-ジクロロエチレン | <0.002 mg/l | <0.002 mg/l |
| 14 | シス-1, 2-ジクロロエチレ | <0.004 mg/l | <0.004 mg/l |
| 15 | 1, 1, 1-トリクロロエタン | <0.0005 mg/l | <0.0005 mg/l |
| 16 | 1, 1, 2-トリクロロエタン | <0.0005 mg/l | <0.0005 mg/l |
| 17 | トリクロロエチレン | <0.002 mg/l | <0.002 mg/l |
| 18 | テトラクロロエチレン | <0.0005 mg/l | <0.0005 mg/l |
| 19 | 1, 3-ジクロロプロペン | <0.0002 mg/l | <0.0002 mg/l |
| 20 | ベンゼン | <0.001 mg/l | <0.001 mg/l |
| 21 | チウラム | <0.0006 mg/l | <0.0006 mg/l |
| 22 | シマジン | <0.0003 mg/l | <0.0003 mg/l |
| 23 | チオベンカルブ | <0.002 mg/l | <0.002 mg/l |

※検査の結果、水質の悪化は認められず、必要な措置は講じておりません。